



# CASA DIN LEMN BISTRITA (66 MM) 6×15 M 90 M<sup>2</sup>

Produs #AV1672

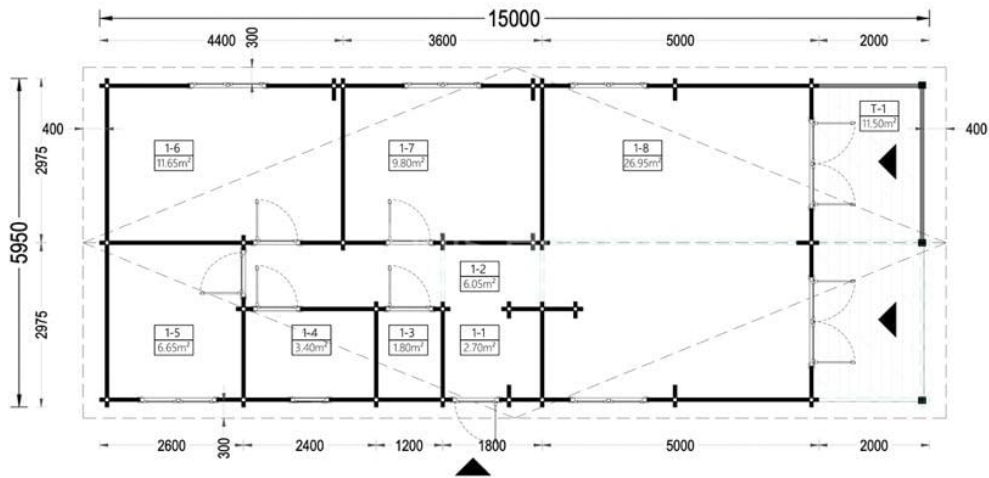
**PRETUL PRODUSULUI: 26051 € (~~26051~~)**

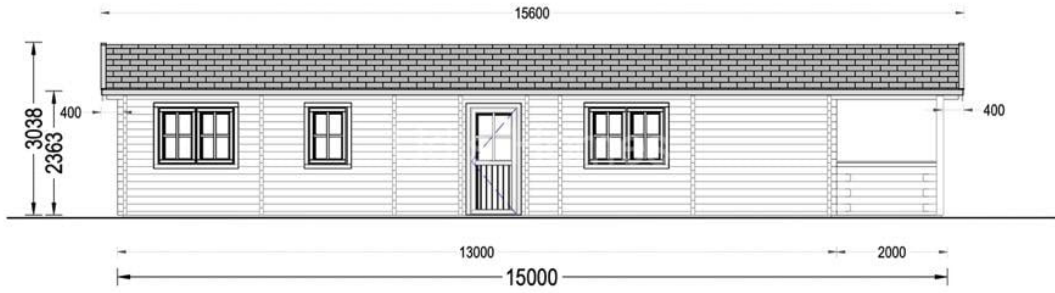
*Pretul include: grinzi de fundatie tratate in autoclava, pereti (grinzi imbinare nut si feder pe cant si chertate la capete), podea (dusumea 20 mm imbinare nut si feder), usi si ferestre din lemn cu geam termopan (4/6/4, spatiu*

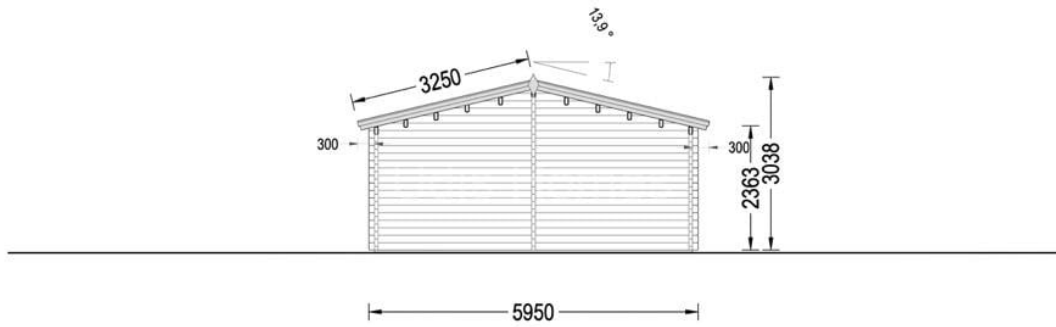
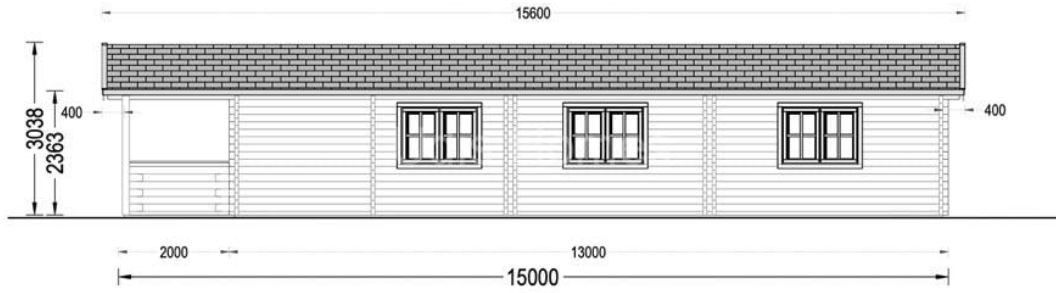


*Material Pin si Molid Nordic*  
*Grinzi de fundatie tratate in autoclava*  
*Pereti opusi interschimbabili*  
*Podea cu nut si feder inclus (in functie de modelul ales)*  
*Usi si ferestre rezistente la umiditate*  
*Feroneria inclusa*  
*Asterala cu suport intarit*  
*TVA inclus*  
*Proiect tehnic*  
*Rezistenta mai buna la putregai, mucegai si carii*  
*Fabricat protejand padurile*

# SPECIFICATIILE SI IMAGINILE TEHNICE









## SPECIFICATIILE TEHNICE

Dimensiuni externe	595 cm x 1500 cm
Dimensiuni ferestre	5* 138 cm x 105 cm; 1* 70 cm x 105 cm
Grosime perete	66 mm
Inaltime la coama	306.5 cm
Inaltime la streasina	236.5 cm
Material	Pin nordic natural, crescut lent
Material acoperis	Placi de grosime 19-20 mm (Nut și Feder inclus)
Material de podea	Placi de grosime 19-20 mm (Nut și Feder inclus)
Material invelitoare	Optional
Suprafata acoperis	102 mp
Total metri patrati	90 m <sup>2</sup>
Tratament pentru lemn	Opțional
Usa latime x inaltime	6* 85 cm x 192 cm; 2* 162 cm x 192 cm