



# CASA IZOLATA DIN LEMN AMY 170 M<sup>2</sup> CU 4 DORMITORE

Prodot #AV1819

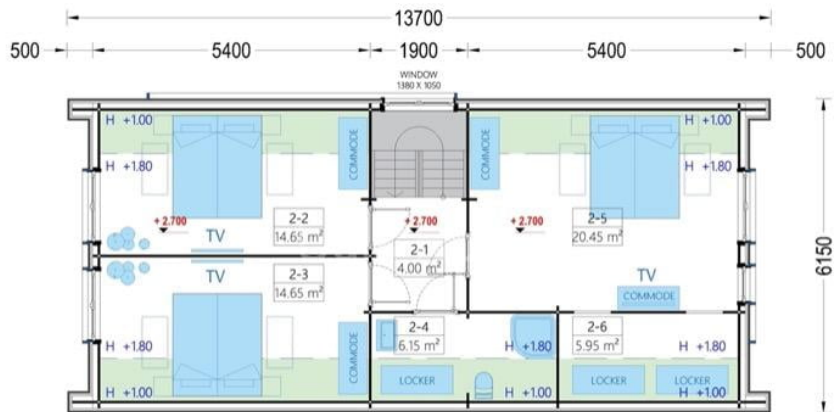
**PREȚUL PRODUSULUI: 66014 € (~~66014~~)**

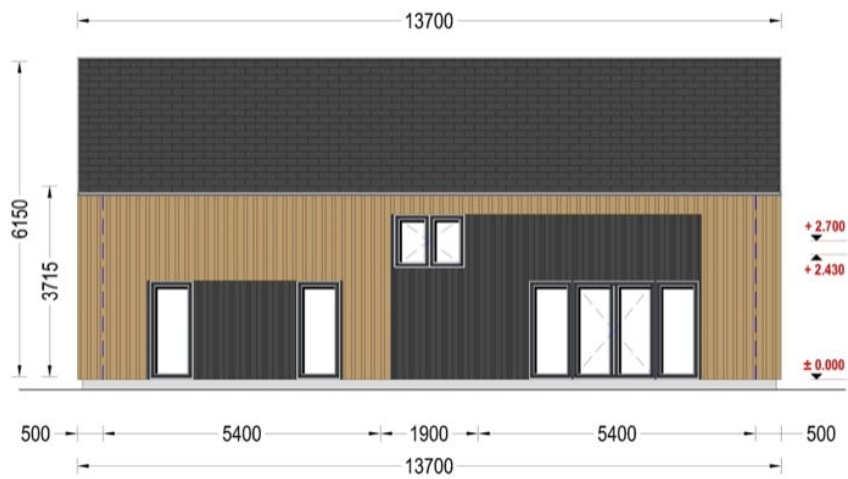
*Pretul include: grinzi de fundatie tratate in autoclava, pereti (grinzi imbinare nut si feder pe cant si chertate la capete), podea (dusumea 20 mm imbinare nut si feder), usi si ferestre din lemn cu geam termopan (4/6/4, spatiu*

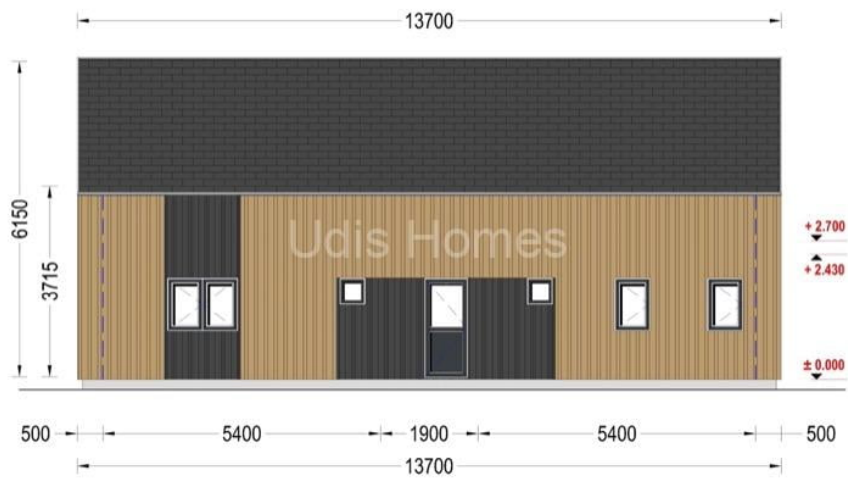


*Material Pin si Molid Nordic*  
*Grinzi de fundatie tratate in autoclava*  
*Pereti opusi interschimbabili*  
*Podea cu nut si feder inclus (in functie de modelul ales)*  
*Usi si ferestre rezistente la umiditate*  
*Feroneria inclusa*  
*Asterala cu suport intarit*  
*TVA inclus*  
*Proiect tehnic*  
*Rezistenta mai buna la putregai, mucegai si carii*  
*Fabricat protejand padurile*

# SPECIFICATIILE SI IMAGINILE TEHNICE











## SPECIFICATIILE TEHNICE

Dimensiuni ferestre	6* 85 cm x 192 cm; 6* 138 cm x 105 cm; 4* 70 cm x 105 cm; 2* 50 cm x 50 cm
Grosime perete	44 mm + Placare
Inaltime la coama	615cm
Inaltime la streasina	371 cm
Material	Pin nordic natural,crescut lent
Material acoperis	Placi de grosime 19-20 mm (Nut și Feder inclus)
Material de podea	Placi de grosime 19-20 mm (Nut și Feder inclus)izolatie 100 mm XPS
Material invelitoare	Optionalindrila bituminosatabla faltuitatigla metalica
Panta acoperisului	40,4°
Total metri patrati	170 m <sup>2</sup>
Usa latime x inaltime	2* 161 cm x 192 cm; 10* 85 cm x 192 cm; 1* 70 cm x 192 cm