



CASA IZOLAT DIN LEMN DOFTANA 71 M² CU 2 DORMITORE

Produs #AV1073

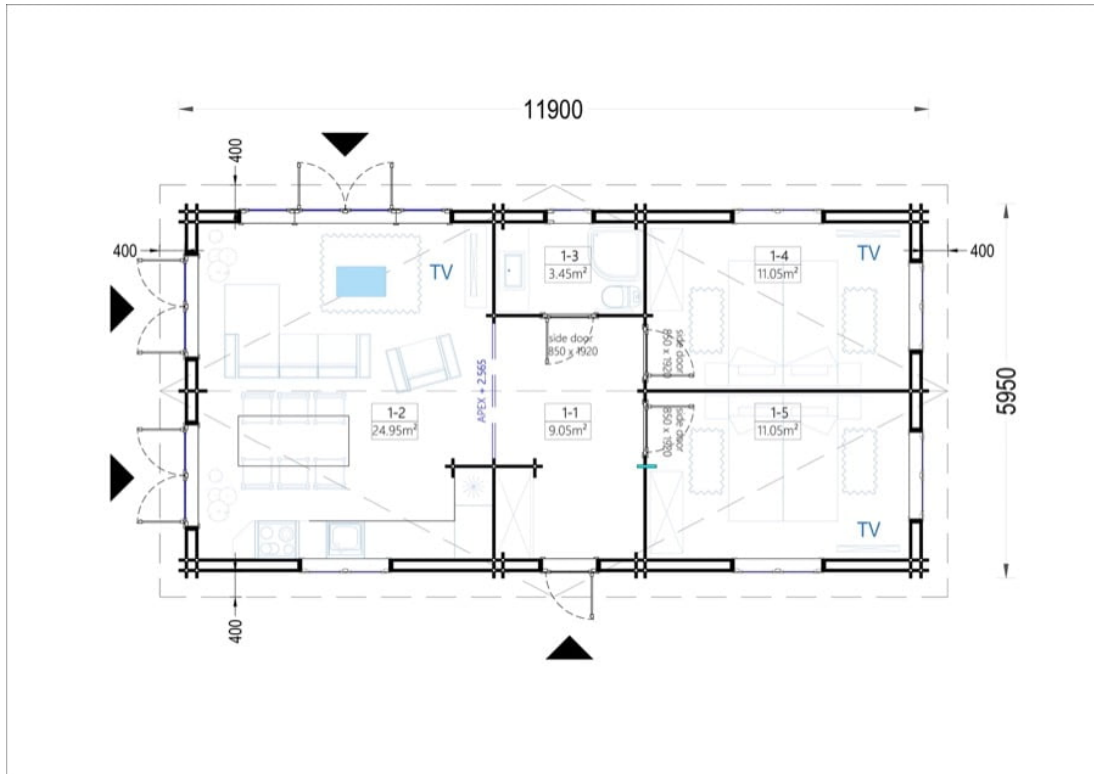
PRETUL PRODUSULUI: 30789 € (~~30789~~)

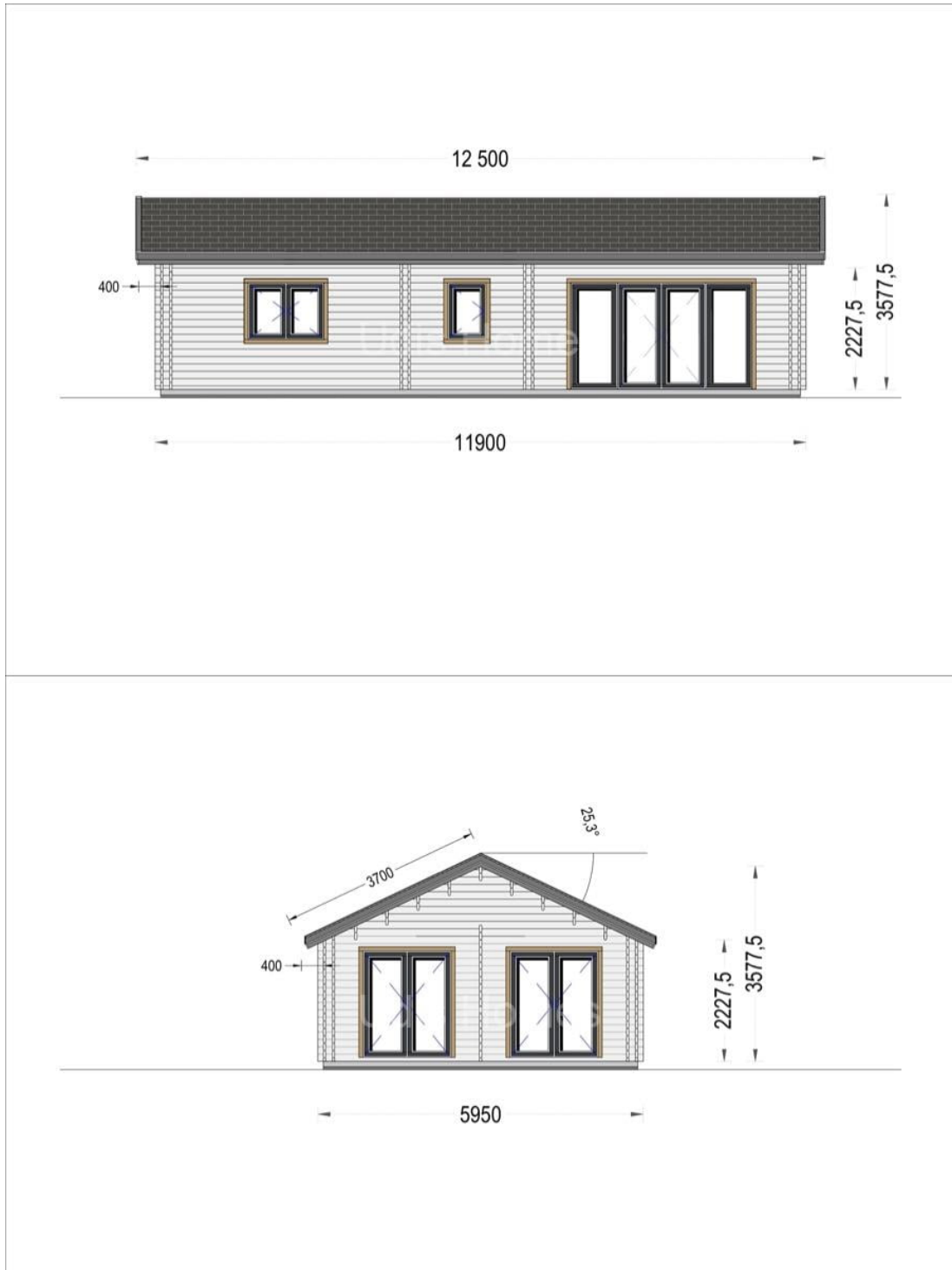
Pretul include: grinzi de fundatie tratate in autoclava, pereti (grinzi imbinare nut si feder pe cant si chertate la capete), podea (dusumea 20 mm imbinare nut si feder), usi si ferestre din lemn cu geam termopan (4/6/4, spatiu

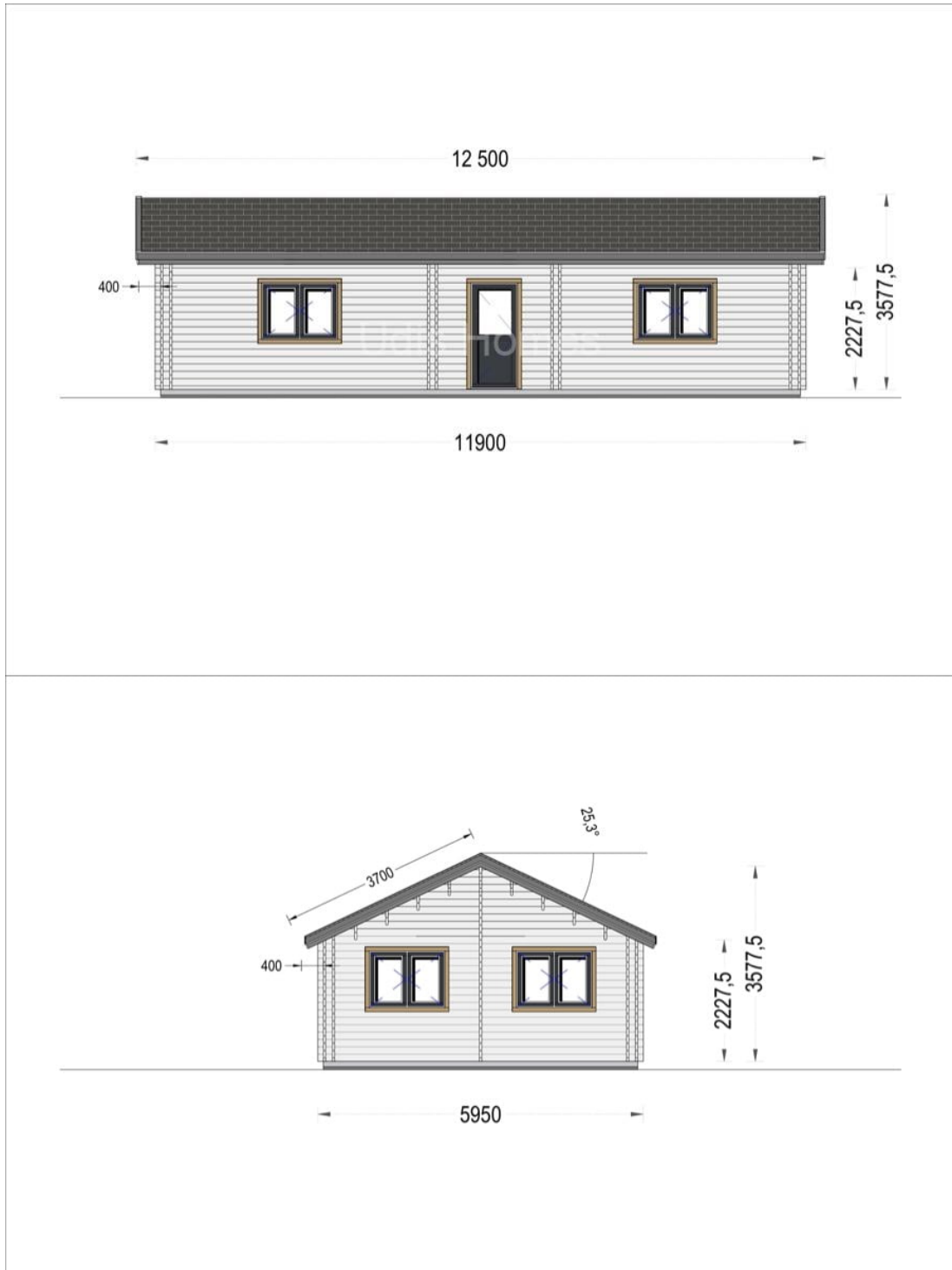


Material Pin si Molid Nordic
Grinzi de fundatie tratate in autoclava
Pereti opusi interschimbabili
Podea cu nut si feder inclus (in functie de modelul ales)
Usi si ferestre rezistente la umiditate
Feroneria inclusa
Asterala cu suport intarit
TVA inclus
Proiect tehnic
Rezistenta mai buna la putregai, mucegai si carii
Fabricat protejand padurile

SPECIFICATIILE SI IMAGINILE TEHNICE









SPECIFICATIILE TEHNICE

Dimensiuni ferestre	5* 138 cm x 105 cm; 1* 70 cm x 105 cm; 2* 70 cm x 192 cm
Inaltime la coama	357.75 cm
Inaltime la streasina	222.75 cm
Material	Pin nordic natural,crescut lent
Material acoperis	Placi din lemn 19-20mm cu nut si feder +capriori + 150mm izolatie
Material de podea	Placi de grosime 19-20 mm (Nut și Feder inclus)izolatie 100 mm XPS
Material invelitoare	OptionalȘindrila bituminosa (3 culori la alegere)Tigla metalica sau tabla faltuita
Panta acoperisului	253°
Suprafata acoperis	93 mp
Total metri patrati	71 m ²
Usa latime x inaltime	3* 161 cm x 192 cm; 4* 85 cm x 192 cm