



CASA DIN LEMN DOINA 6×12 M 72 M² CU 2 DORMITOARE

Produs #AV1333

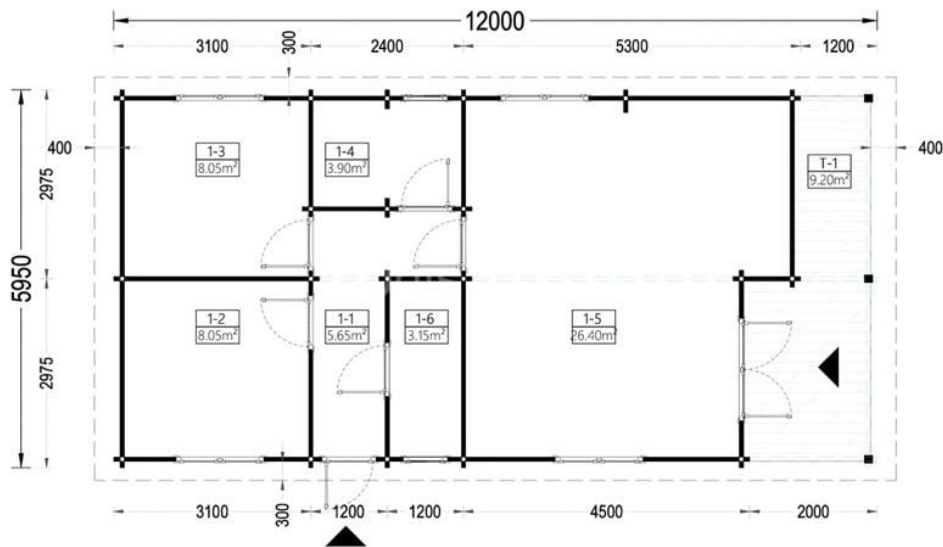
PRETUL PRODUSULUI: 20134 € (~~20134~~)

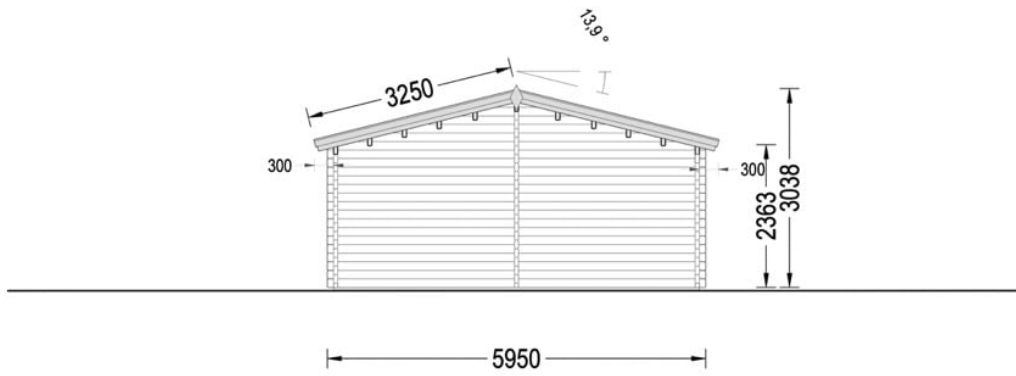
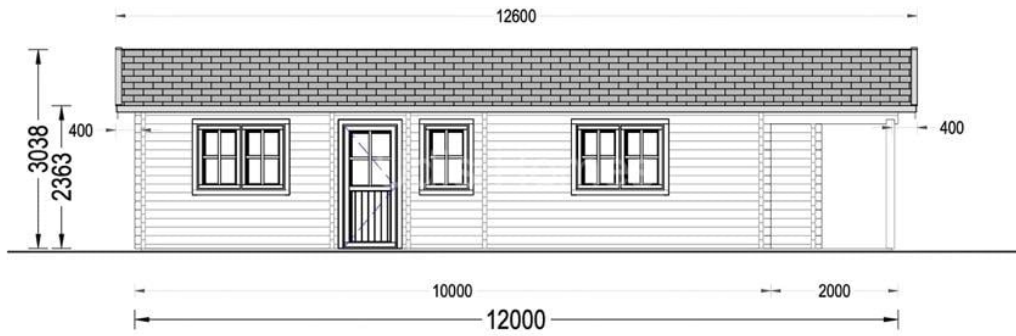
Pretul include: grinzi de fundatie tratate in autoclava, pereti (grinzi imbinare nut si feder pe cant si chertate la capete), podea (dusumea 20 mm imbinare nut si feder), usi si ferestre din lemn cu geam termopan (4/6/4, spatiu

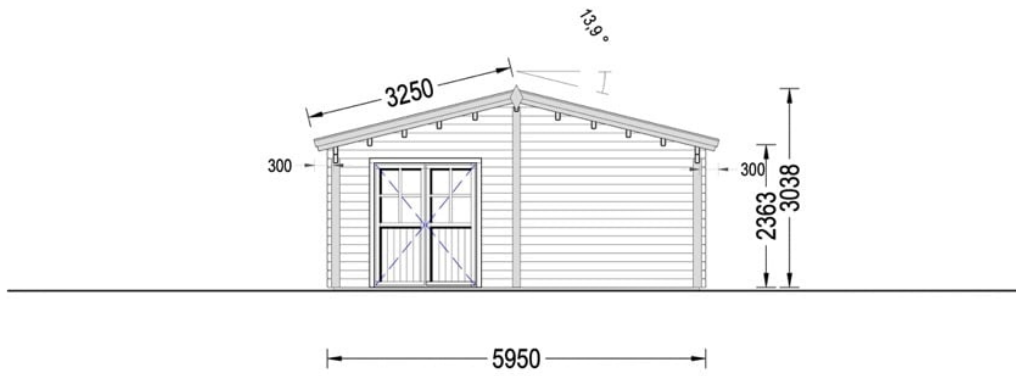
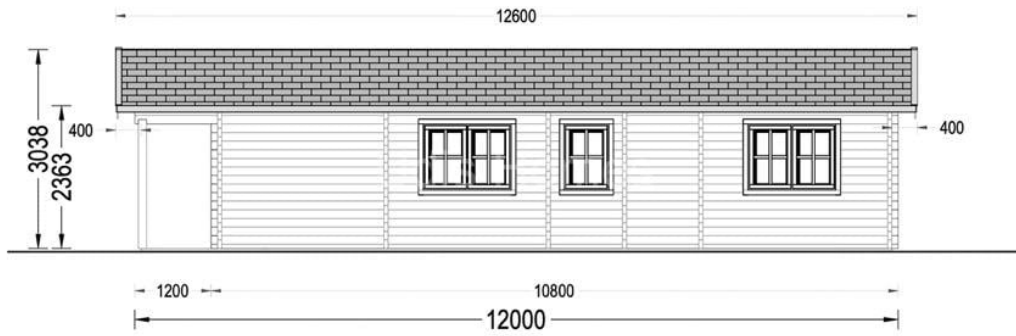


Material Pin si Molid Nordic
Grinzi de fundatie tratate in autoclava
Pereti opusi interschimbabili
Podea cu nut si feder inclus (in functie de modelul ales)
Usi si ferestre rezistente la umiditate
Feroneria inclusa
Asterala cu suport intarit
TVA inclus
Proiect tehnic
Rezistenta mai buna la putregai, mucegai si carii
Fabricat protejand padurile

SPECIFICATIILE SI IMAGINILE TEHNICE









SPECIFICATIILE TEHNICE

Dimensiuni externe	595 cm x 1200 cm
Dimensiuni ferestre	4* 138 cm x 105 cm; 2* 70 cm x 105 cm
Grosime perete	66 mm
Inaltime la coama	305.5 cm
Inaltime la streasina	221 cm
Material	Pin nordic natural, crescut lent
Material acoperis	Placi de grosime 19-20 mm (Nut și Feder inclus)
Material de podea	Placi de grosime 18-20 mm (Nut și Feder inclus)
Material invelitoare	Optional
Suprafata acoperis	75 mp
Total metri patrati	72 m ²
Tratament pentru lemn	Opțional
Usa latime x inaltime	6* 85 cm x 192 cm; 1* 161 cm x 192 cm