



CASA DIN LEMN DUNAREA (66 MM) 32 M² + TERASA 20 M² CU UN DORMITOR

Prodot #AV332-2

PRETUL PRODUSULUI: 15009 € (~~15009~~)

Pretul include: grinzi de fundatie tratate in autoclava, pereti (grinzi imbinare nut si feder pe cant si chertate la capete), podea (dusumea 20 mm imbinare nut si feder), usi si ferestre din lemn cu geam termopan (4/6/4, spatiu

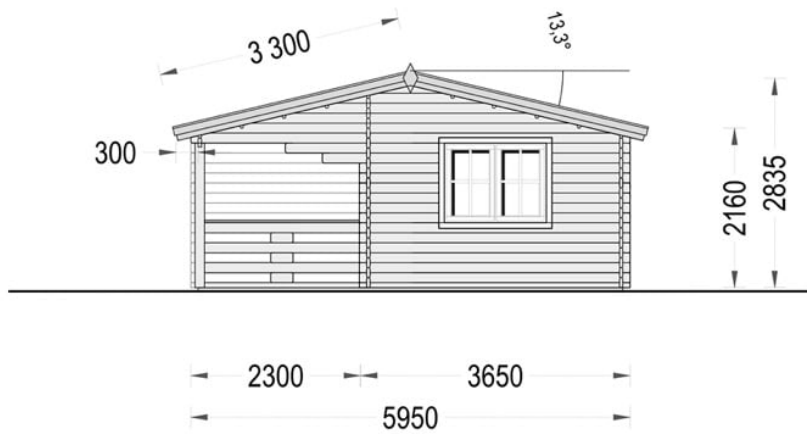


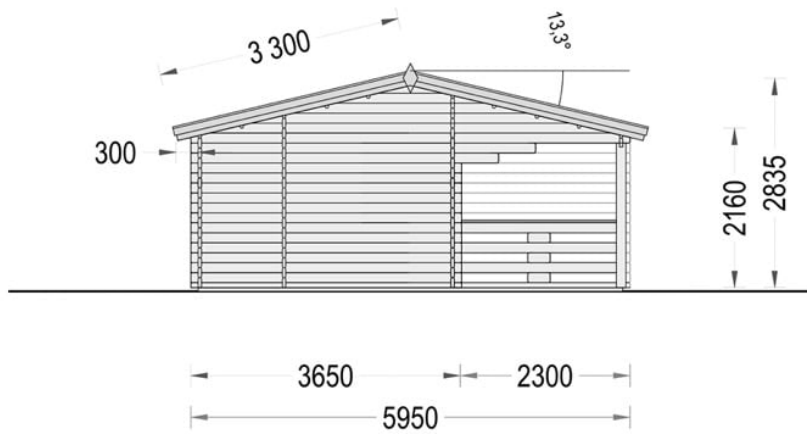
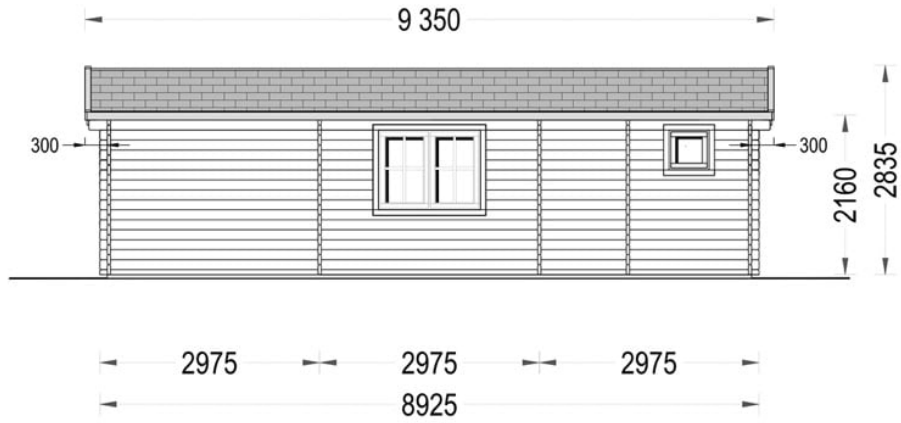
Material Pin si Molid Nordic
Grinzi de fundatie tratate in autoclava
Pereti opusi interschimbabili
Podea cu nut si feder inclus (in functie de modelul ales)
Usi si ferestre rezistente la umiditate
Feroneria inclusa
Asterala cu suport intarit
TVA inclus
Proiect tehnic
Rezistenta mai buna la putregai, mucegai si carii
Fabricat protejand padurile



SPECIFICATIILE SI IMAGINILE TEHNICE









SPECIFICATIILE TEHNICE

| | |
|-----------------------|---------------------------------------|
| Dimensiuni externe | 8.95 m x 5.95 m |
| Material invelitoare | Optional |
| Panta acoperisului | 13,7° |
| Sageac | 30 cm |
| Suprafata acoperis | 62 mp |
| Total metri patrati | 32 m ² |
| Usa latime x inaltime | 2* 161 cm x 192 cm; 1* 85 cm x 192 cm |