



CASA IZOLAT DIN LEMN LIZA 2 73 M² + 12 M² VERANDA CU 2 DORMITOARE

Produs #AV2555

PRETUL PRODUSULUI: 31753 € (~~31753~~)

Pretul include: grinzi de fundatie tratate in autoclava, pereti (grinzi imbinare nut si feder pe cant si chertate la capete), podea (dusumea 20 mm imbinare nut si feder), usi si ferestre din lemn cu geam termopan (4/6/4, spatiu

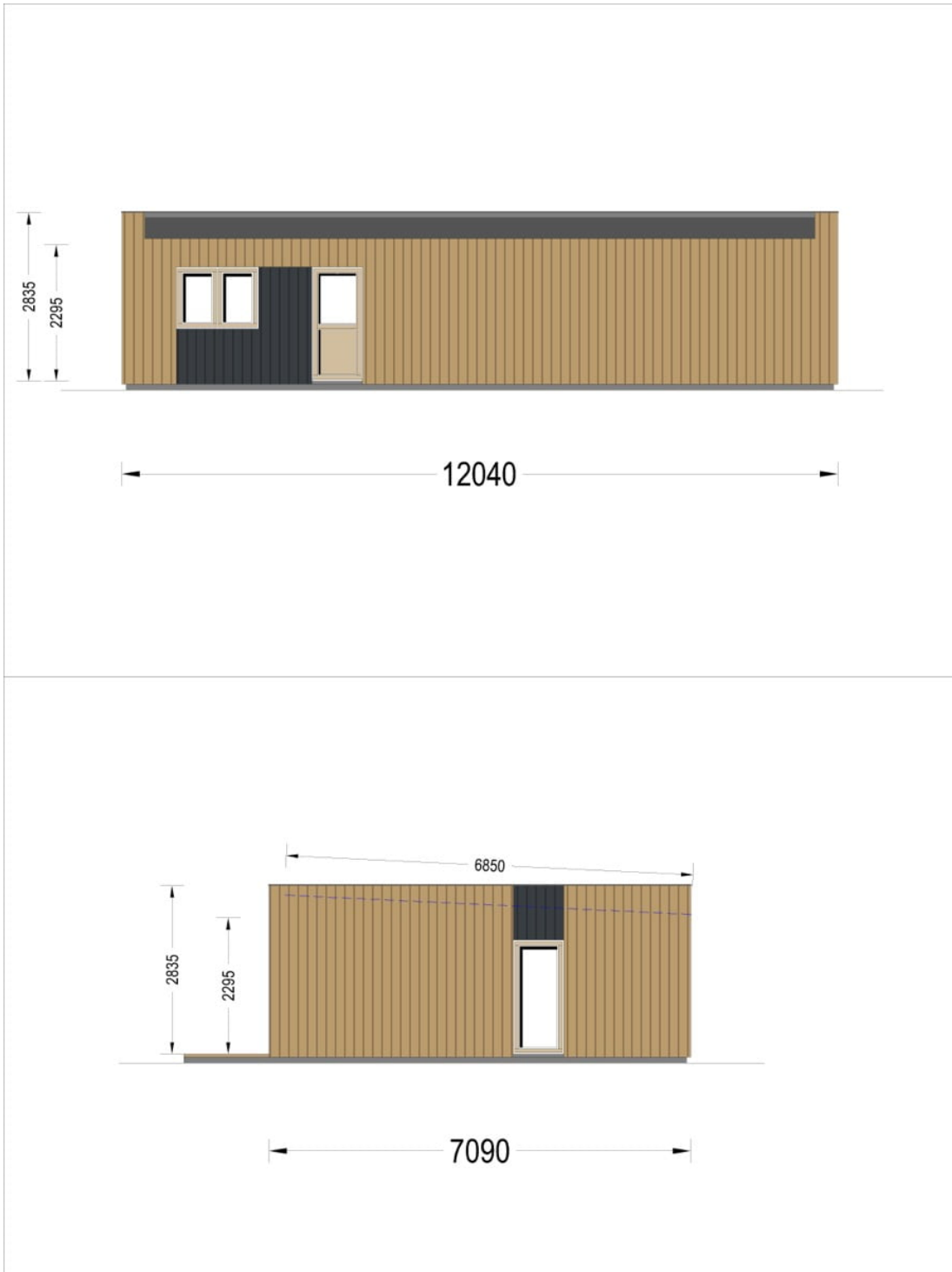


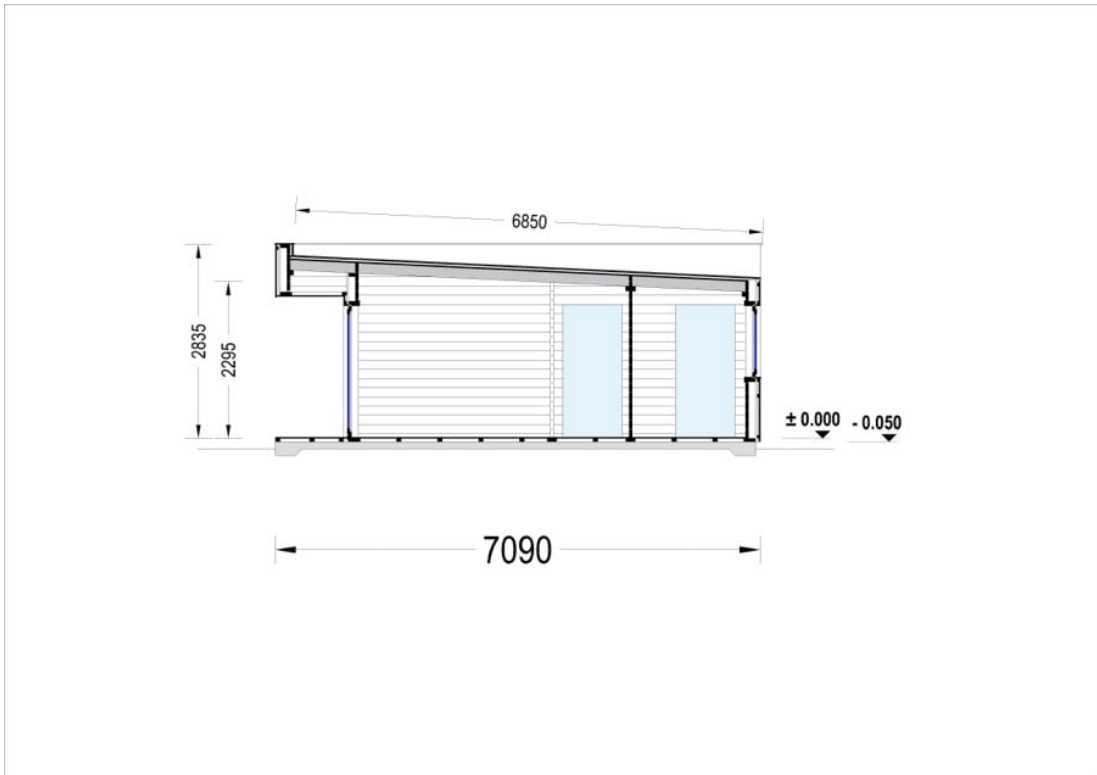
Material Pin si Molid Nordic
Grinzi de fundatie tratate in autoclava
Pereti opusi interschimbabili
Podea cu nut si feder inclus (in functie de modelul ales)
Usi si ferestre rezistente la umiditate
Feroneria inclusa
Asterala cu suport intarit
TVA inclus
Proiect tehnic
Rezistenta mai buna la putregai, mucegai si carii
Fabricat protejand padurile

SPECIFICATIILE SI IMAGINILE TEHNICE











SPECIFICATIILE TEHNICE

| | |
|-----------------------|--|
| Dimensiuni ferestre | 1 * 138 x 105 cm, 4 * 161 x 192 cm , 4 * 85 x 192 cm |
| Grosime perete | 44 mm + Placare |
| Inaltime la coama | 283.5 cm |
| Inaltime la streasina | 229,5 cm |
| Material | Pin nordic natural,crescut lent |
| Material acoperis | placi din lemn 19-20mm + capriori + izolatie 100 mm |
| Material de podea | Placi de grosime 19-20 mm (Nut și Feder inclus)izolatie 100 mm XPS |
| Material invelitoare | Membrana EPDMObligatorie panta 2.7° |
| Panta acoperisului | 3° |
| Suprafata acoperis | 82 mp |
| Total metri patrati | 73 m ² |
| Usa latime x inaltime | 1 * 85 x 192 cm (exterioare ; 6 * 85 x 192 cm (interioare) |