



CASA IZOLATA DIN LEMN MIRA 150 M² CU 4 DORMITORE

Produs #AV1787

PRETUL PRODUSULUI: 59851 € (~~59851~~)

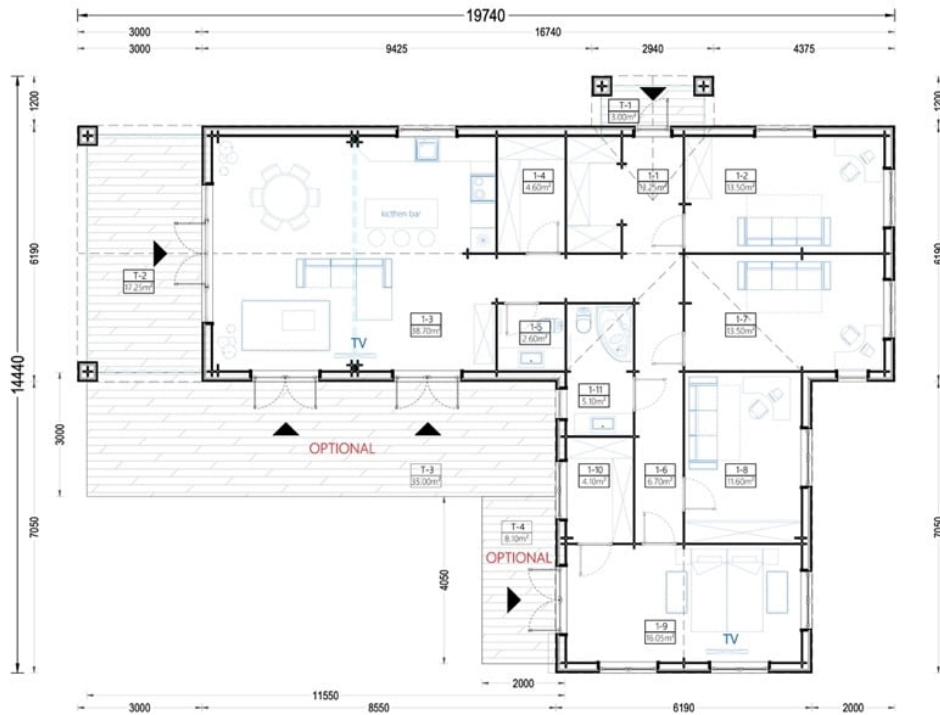
Pretul include: grinzi de fundatie tratate in autoclava, pereti (grinzi imbinare nut si feder pe cant si chertate la capete), podea (dusumea 20 mm imbinare nut si feder), usi si ferestre din lemn cu geam termopan (4/6/4, spatiu

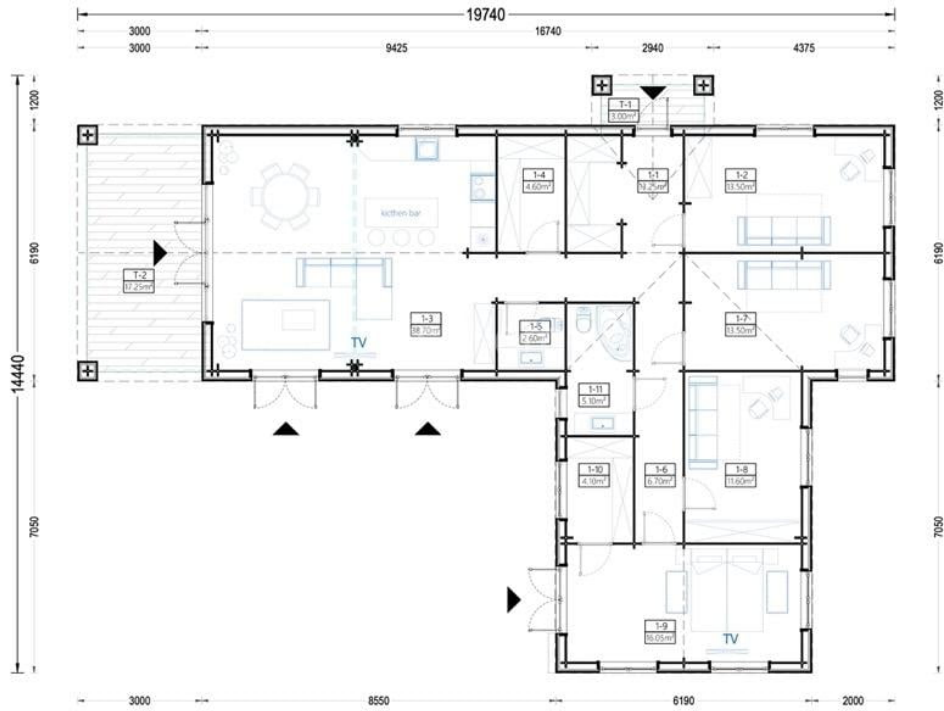


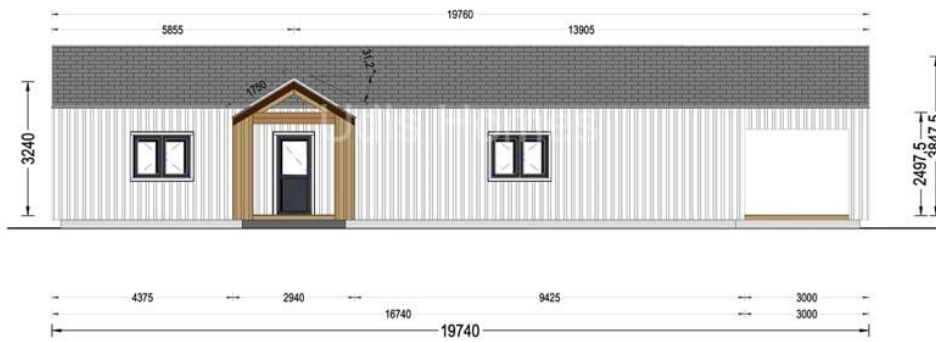
Material Pin si Molid Nordic
Grinzi de fundatie tratate in autoclava
Pereti opusi interschimbabili
Podea cu nut si feder inclus (in functie de modelul ales)
Usi si ferestre rezistente la umiditate
Feroneria inclusa
Asterala cu suport intarit
TVA inclus
Proiect tehnic
Rezistenta mai buna la putregai, mucegai si carii
Fabricat protejand padurile

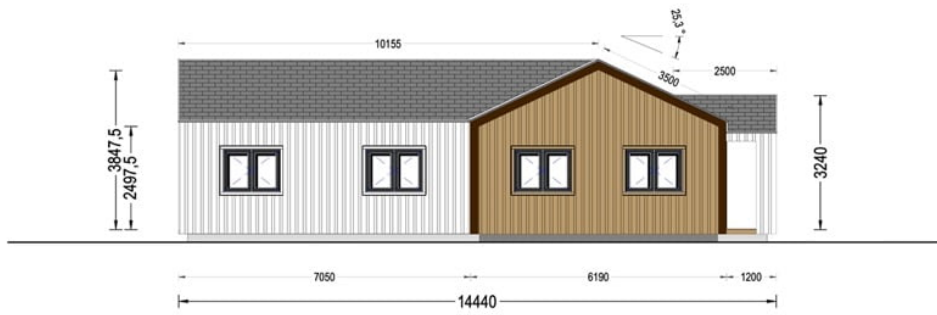


SPECIFICATIILE SI IMAGINILE TEHNICE











SPECIFICATIILE TEHNICE

Dimensiuni externe	1974 cm x 1444 cm
Dimensiuni ferestre	2* 85 cm x 192 cm; 9* 138 cm x 105 cm; 2* 70 cm x 105 cm
Grosime perete	44 mm + Placare
Inaltime la coama	384.75 cm
Inaltime la streasina	249.75 cm
Material	Pin nordic natural, crescut lent
Material acoperis	placi din lemn 19-20mm + capriori + izolatie 100 mm
Material de podea	Placi de grosime 19-20 mm (Nut și Feder inclus) izolatie 100 mm XPS
Material invelitoare	Optional sindrila bituminosata tabla faltuita tigla metalica
Panta acoperisului	25,3/31,2°
Total metri patrati	150 m ²
Usa latime x inaltime	4* 161 cm x 192 cm; 9* 85 cm x 192 cm