



CASA IZOLAT DIN LEMN PETRILA 39 M² CU UN DORMITOR + MANSARDA

Produs #AV1179

PRETUL PRODUSULUI: 18992 € (~~18992~~)

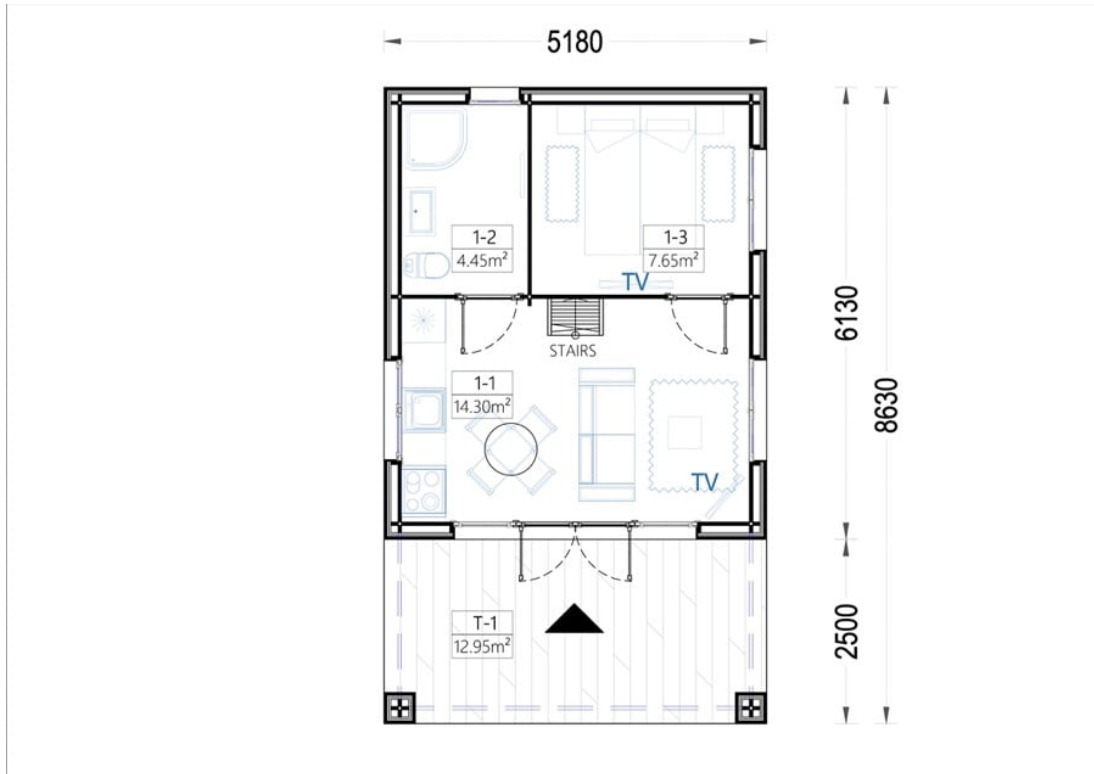
Pretul include: grinzi de fundatie tratate in autoclava, pereti (grinzi imbinare nut si feder pe cant si chertate la capete), podea (dusumea 20 mm imbinare nut si feder), usi si ferestre din lemn cu geam termopan (4/6/4, spatiu

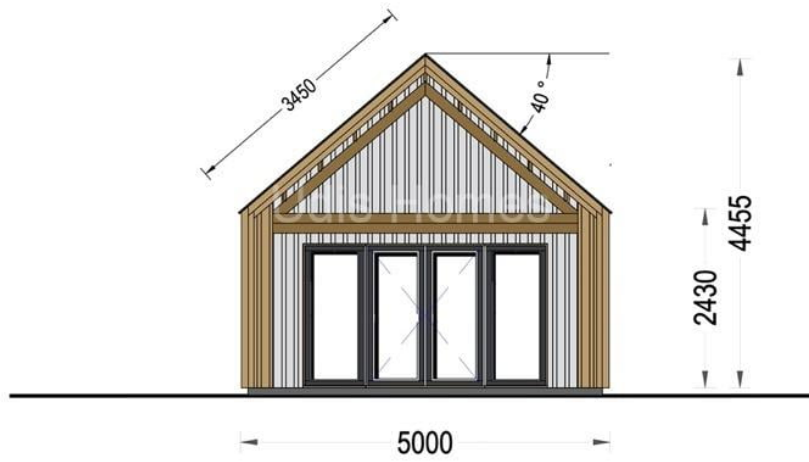
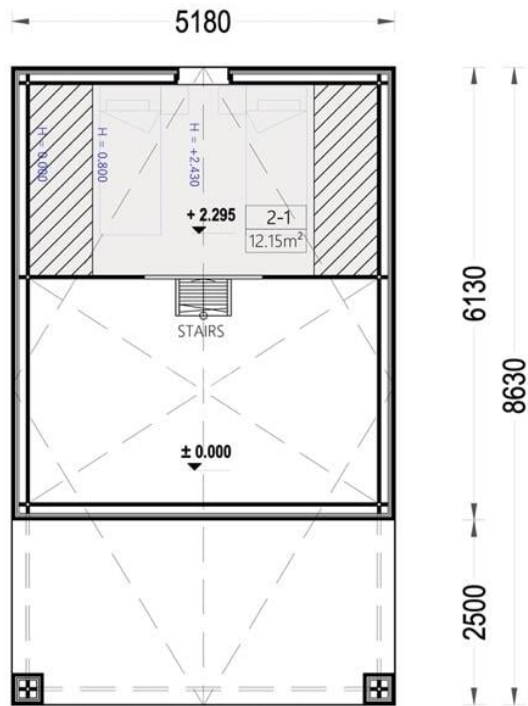


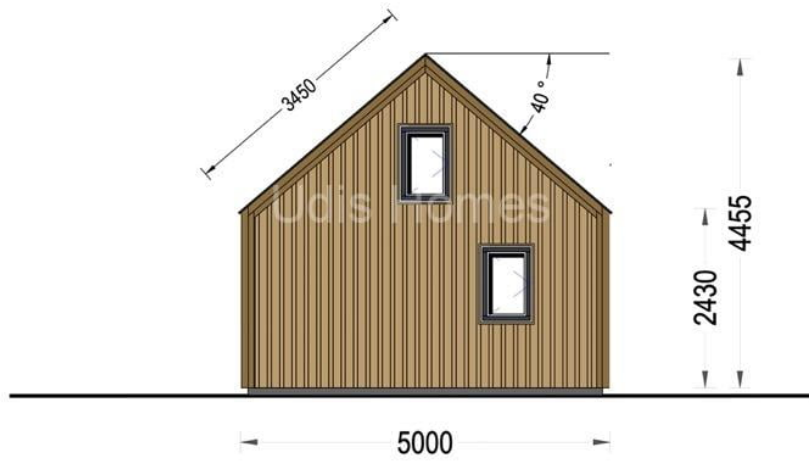
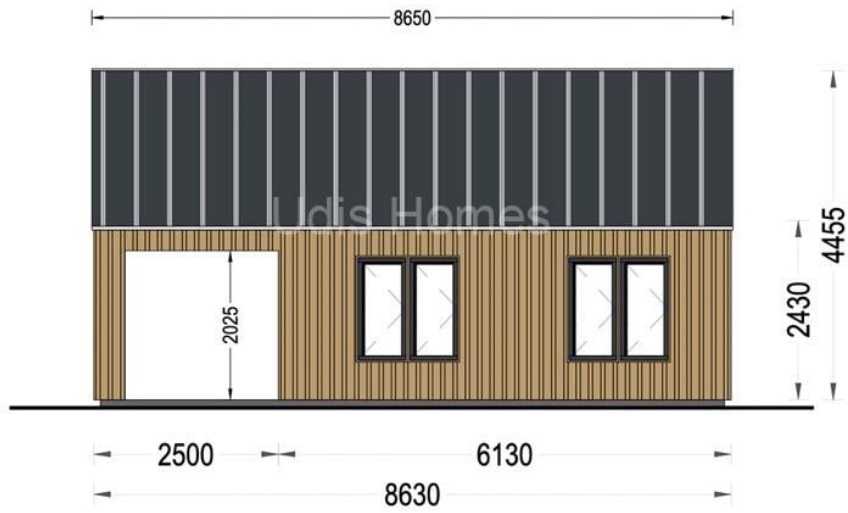
Material Pin si Molid Nordic
Grinzi de fundatie tratate in autoclava
Pereti opusi interschimbabili
Podea cu nut si feder inclus (in functie de modelul ales)
Usi si ferestre rezistente la umiditate
Feroneria inclusa
Asterala cu suport intarit
TVA inclus
Proiect tehnic
Rezistenta mai buna la putregai, mucegai si carii
Fabricat protejand padurile



SPECIFICATIILE SI IMAGINILE TEHNICE











SPECIFICATIILE TEHNICE

Dimensiuni externe	863 x 518 cm
Dimensiuni ferestre	1* 161 x 192 cm; 1* 138 x 105 cm; 4* 70 x 144 cm; 2* 70 x 105 cm
Grosime perete	44 mm + Placare
Inaltime la streasina	243 cm
Material	Pin nordic natural,crescut lent
Material acoperis	placi din lemn 19-20mm + capriori + izolatie 100 mm
Material de podea	Placi de grosime 19-20 mm (Nut și Feder inclus)izolatie 100 mm XPS
Material invelitoare	Optional
Panta acoperisului	40°
Suprafata acoperis	60 mp
Tratament pentru lemn	Opțional
Usa latime x inaltime	1* 161 x 192 cm