



# CASA IZOLAT DIN LEMN PETRILA 39 M<sup>2</sup> CU UN DORMITOR + MANSARDA

Produs #AV1179

**PRETUL PRODUSULUI: 18992 € (~~18992~~)**

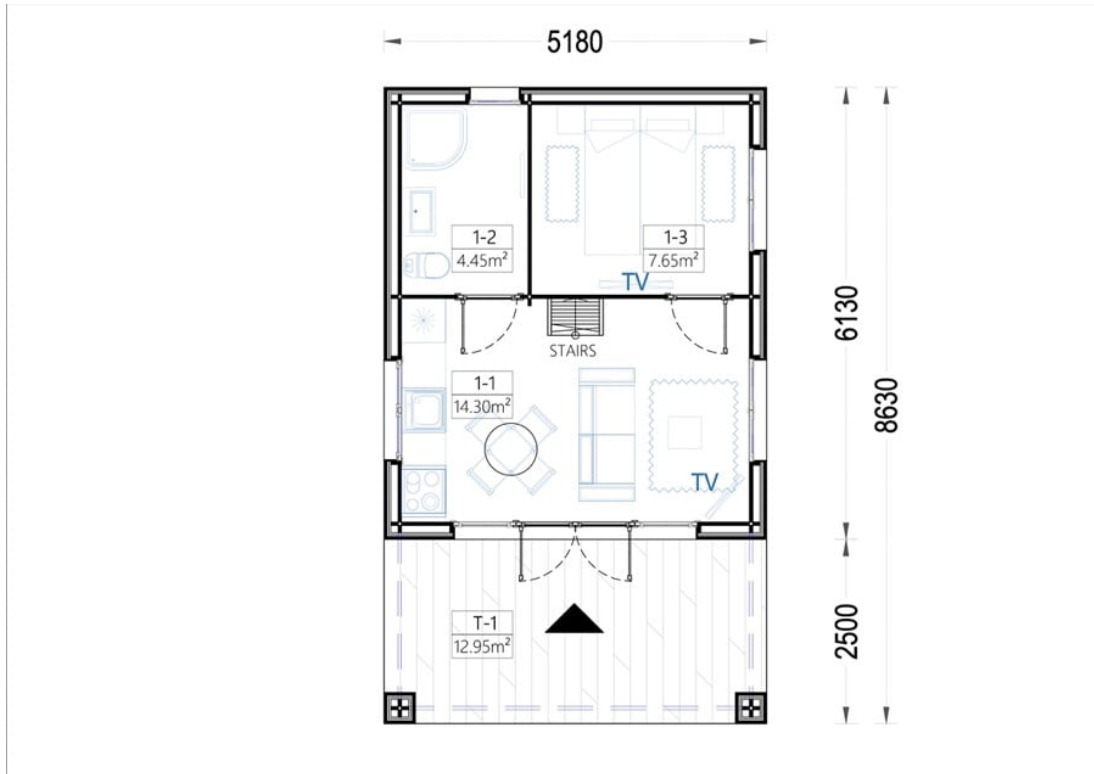
*Pretul include: grinzi de fundatie tratate in autoclava, pereti (grinzi imbinare nut si feder pe cant si chertate la capete), podea (dusumea 20 mm imbinare nut si feder), usi si ferestre din lemn cu geam termopan (4/6/4, spatiu*



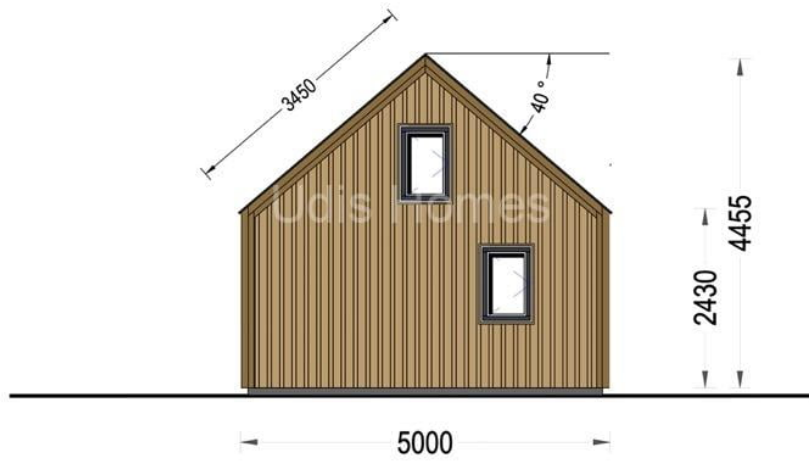
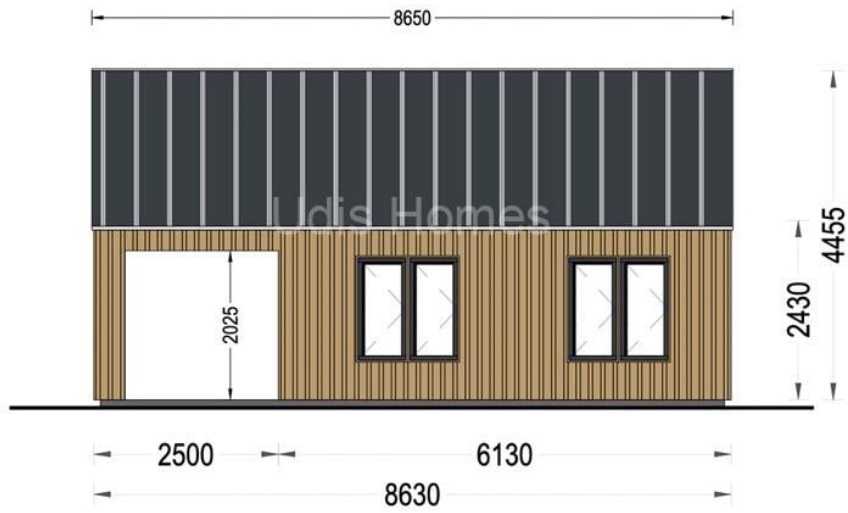
*Material Pin si Molid Nordic*  
*Grinzi de fundatie tratate in autoclava*  
*Pereti opusi interschimbabili*  
*Podea cu nut si feder inclus (in functie de modelul ales)*  
*Usi si ferestre rezistente la umiditate*  
*Feroneria inclusa*  
*Asterala cu suport intarit*  
*TVA inclus*  
*Proiect tehnic*  
*Rezistenta mai buna la putregai, mucegai si carii*  
*Fabricat protejand padurile*

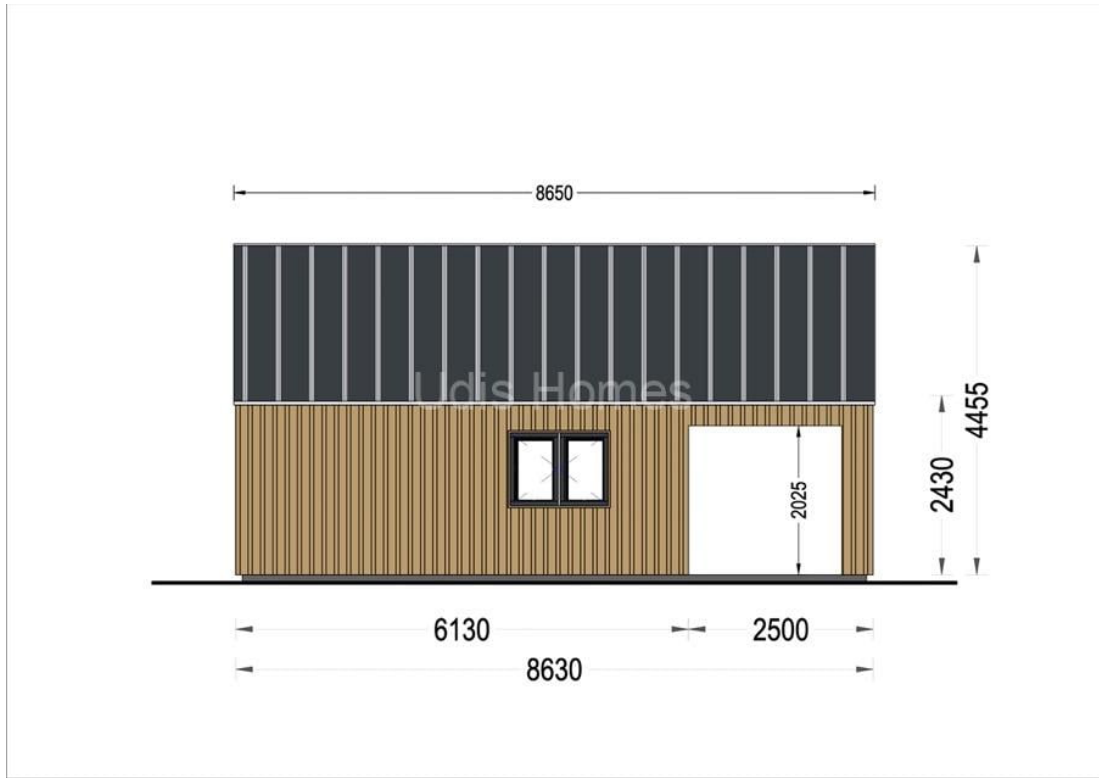


# SPECIFICATIILE SI IMAGINILE TEHNICE











## SPECIFICATIILE TEHNICE

Dimensiuni externe	863 x 518 cm
Dimensiuni ferestre	1* 161 x 192 cm; 1* 138 x 105 cm; 4* 70 x 144 cm; 2* 70 x 105 cm
Grosime perete	44 mm + Placare
Inaltime la streasina	243 cm
Material	Pin nordic natural,crescut lent
Material acoperis	placi din lemn 19-20mm + capriori + izolatie 100 mm
Material de podea	Placi de grosime 19-20 mm (Nut și Feder inclus)izolatie 100 mm XPS
Material invelitoare	Optional
Panta acoperisului	40°
Suprafata acoperis	60 mp
Tratament pentru lemn	Opțional
Usa latime x inaltime	1* 161 x 192 cm