



CASA IZOLATA DIN LEMN SINAIA, 50 M² CU 2 DORMITOARE

Produs #AV1097

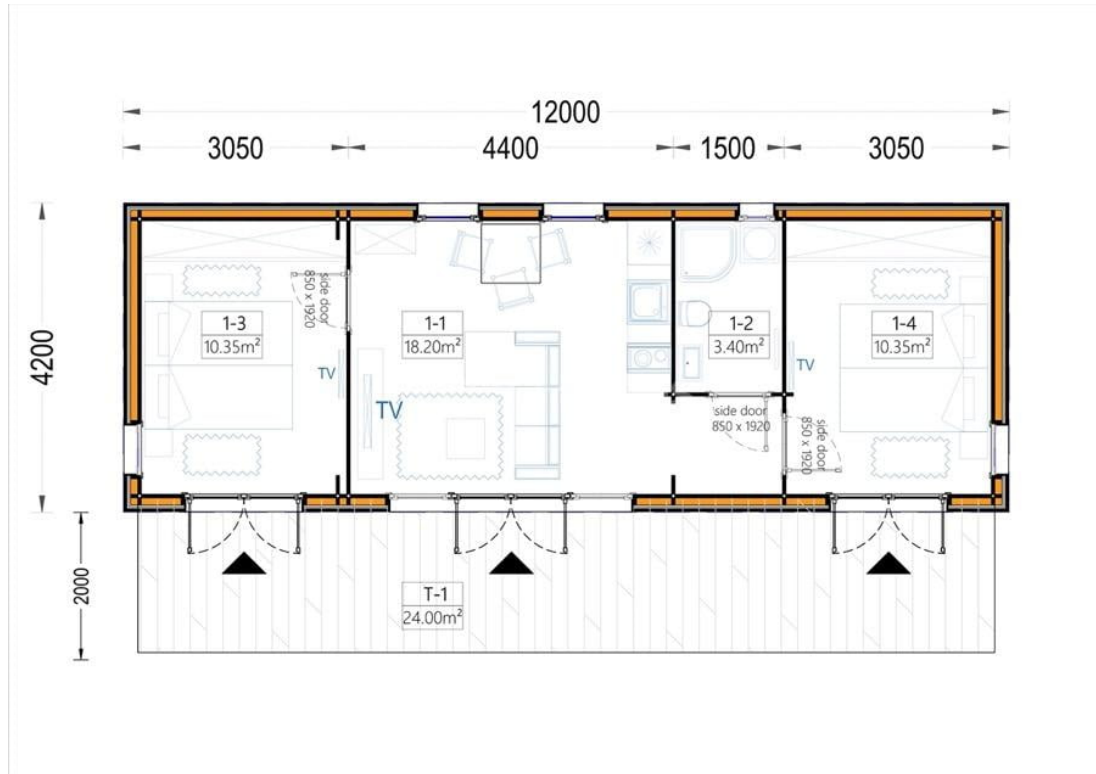
PRETUL PRODUSULUI: 21001 € (~~21001~~)

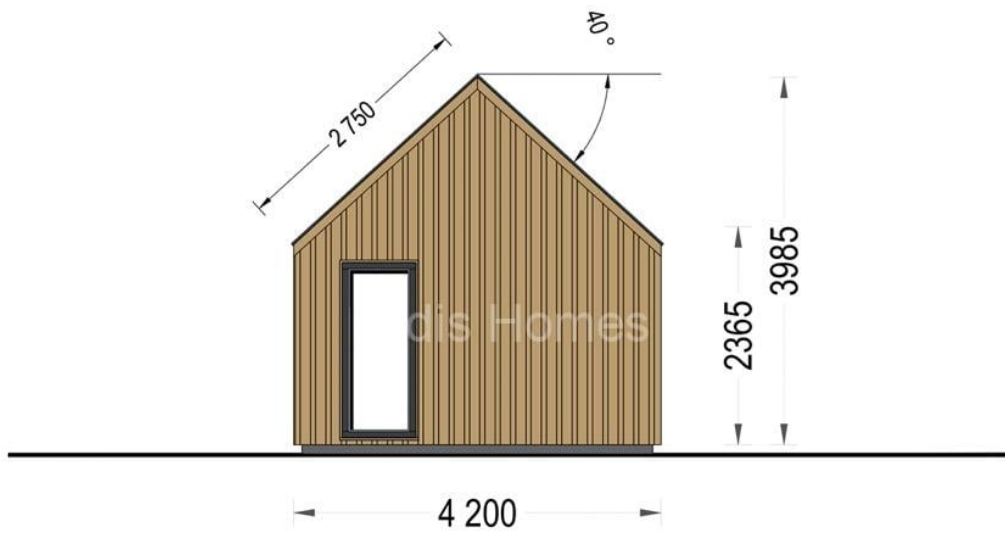
Pretul include: grinzi de fundatie tratate in autoclava, pereti (grinzi imbinare nut si feder pe cant si chertate la capete), podea (dusumea 20 mm imbinare nut si feder), usi si ferestre din lemn cu geam termopan (4/6/4, spatiu

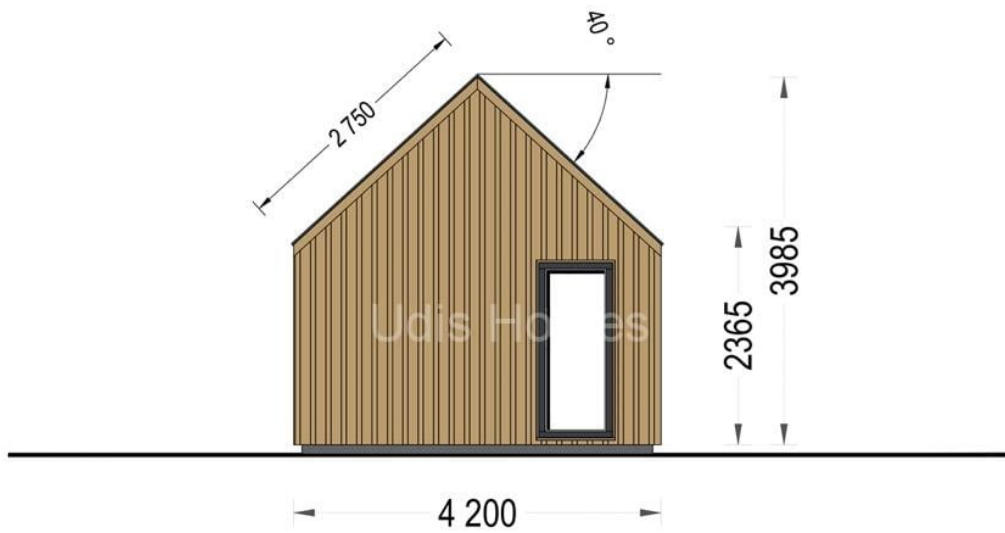
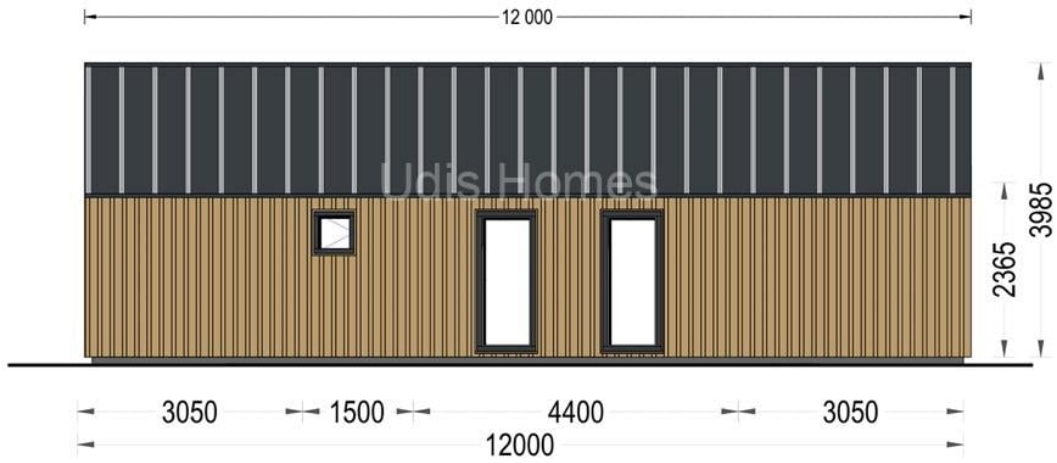


Material Pin si Molid Nordic
Grinzi de fundatie tratate in autoclava
Pereti opusi interschimbabili
Podea cu nut si feder inclus (in functie de modelul ales)
Usi si ferestre rezistente la umiditate
Feroneria inclusa
Asterala cu suport intarit
TVA inclus
Proiect tehnic
Rezistenta mai buna la putregai, mucegai si carii
Fabricat protejand padurile

SPECIFICATIILE SI IMAGINILE TEHNICE









SPECIFICATIILE TEHNICE

| | |
|-----------------------|--|
| Dimensiuni ferestre | 6* 85 cm x 192 cm; 1* 50 cm x 50 cm |
| Grosime perete | 44 mm + Placare |
| Inaltime la coama | 398.5 cm |
| Inaltime la streasina | 236.5 cm |
| Material | Pin nordic natural,crescut lent |
| Material acoperis | placi din lemn 19-20mm + capriori + izolatie 100 mm |
| Material de podea | Placi de grosime 18-20 mm (Nut și Feder inclus)izolatie 100 mm XPS |
| Material invelitoare | Optionalindrila bituminosatabla faltuitatigla metalica |
| Panta acoperisului | 40° |
| Suprafata acoperis | 66 mp |
| Total metri patrati | 50 m ² |