



# CASA DIN LEMN ZAMBILA CU DEPOZITARE 28 M<sup>2</sup> 7×4 M

Produs #AV337

**PRETUL PRODUSULUI: 7083 € (~~7083~~)**

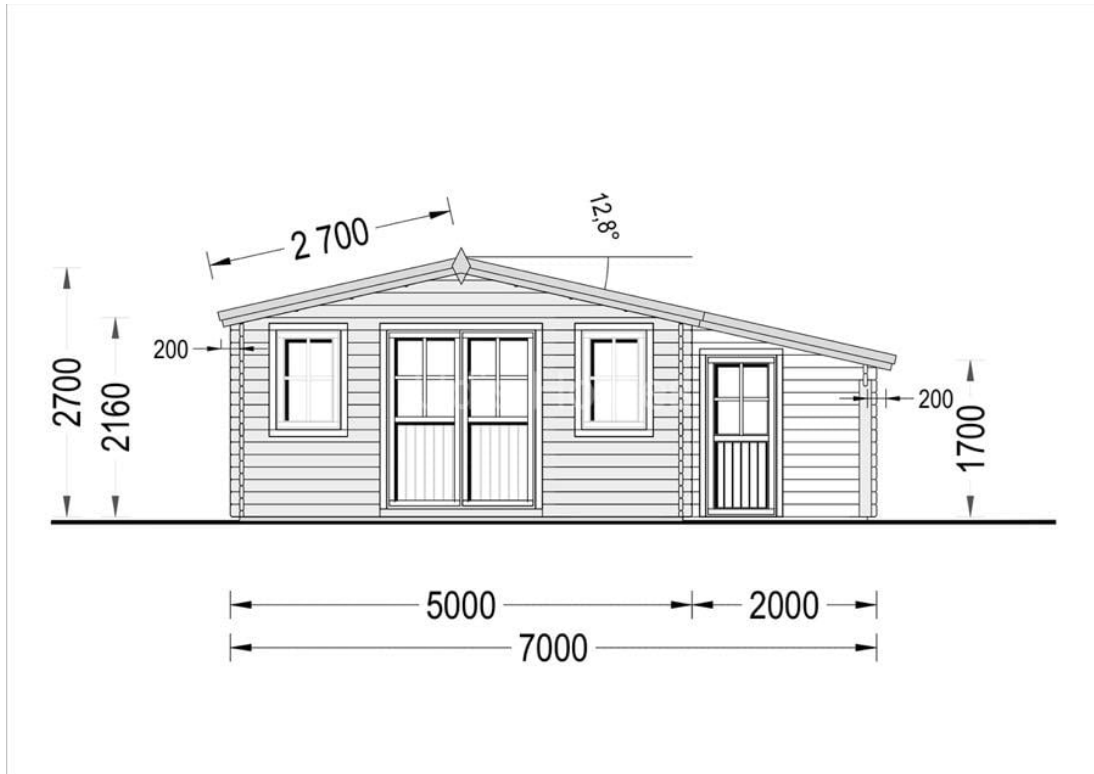
*Pretul include: grinzi de fundatie tratate in autoclava, pereti (grinzi imbinare nut si feder pe cant si chertate la capete), podea (dusumea 20 mm imbinare nut si feder), usi si ferestre din lemn cu geam termopan (4/6/4, spatiu*

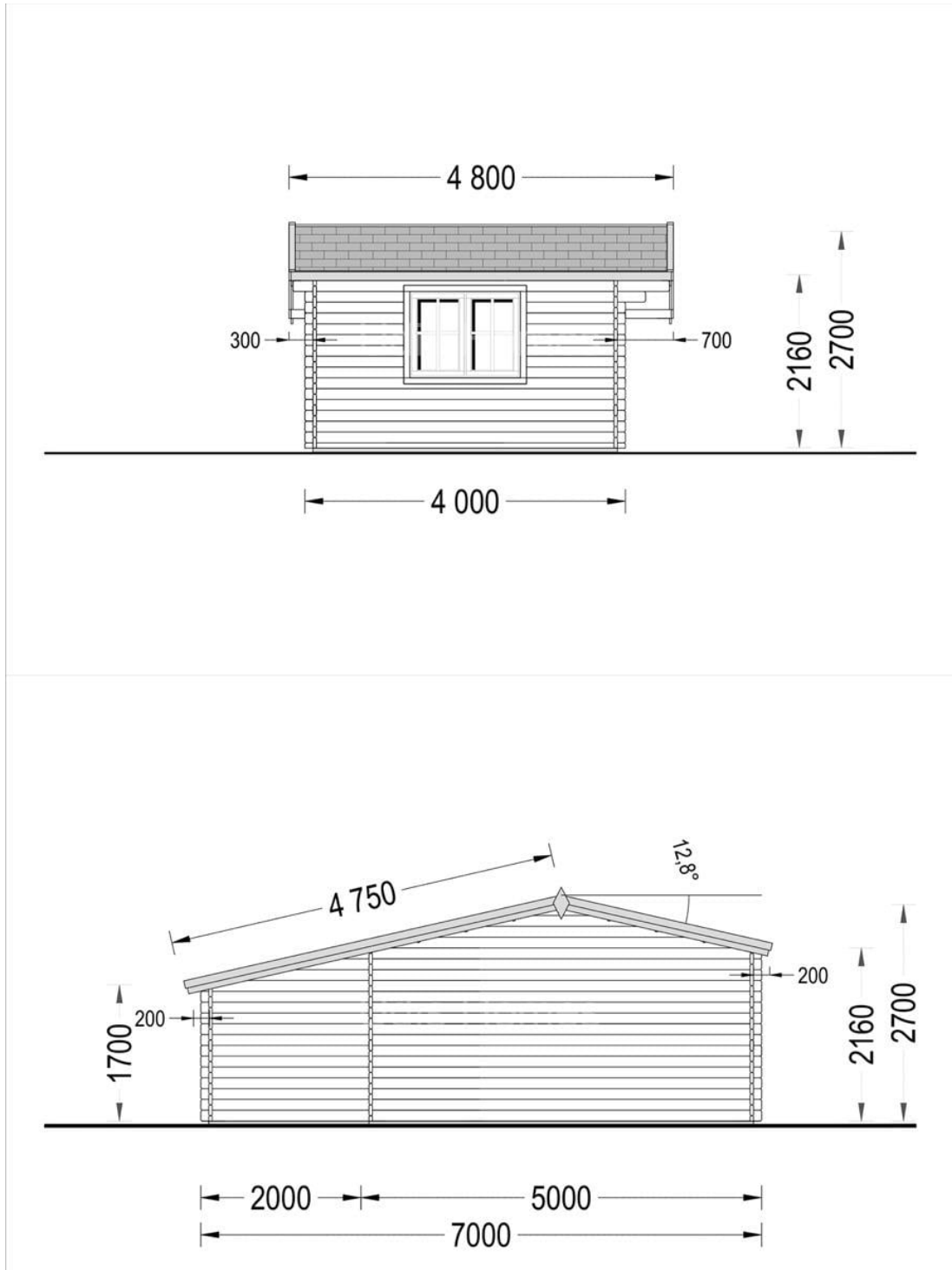


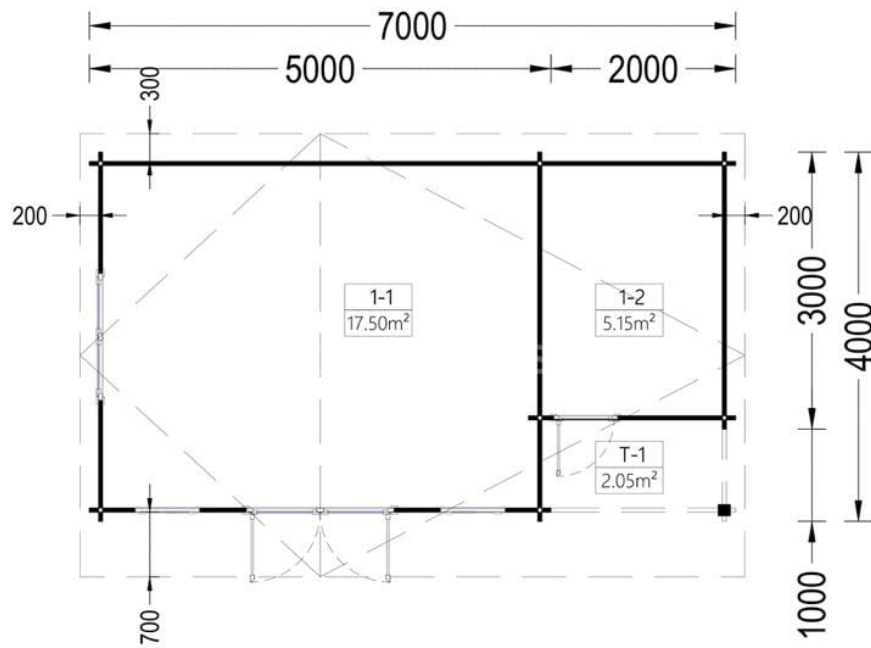
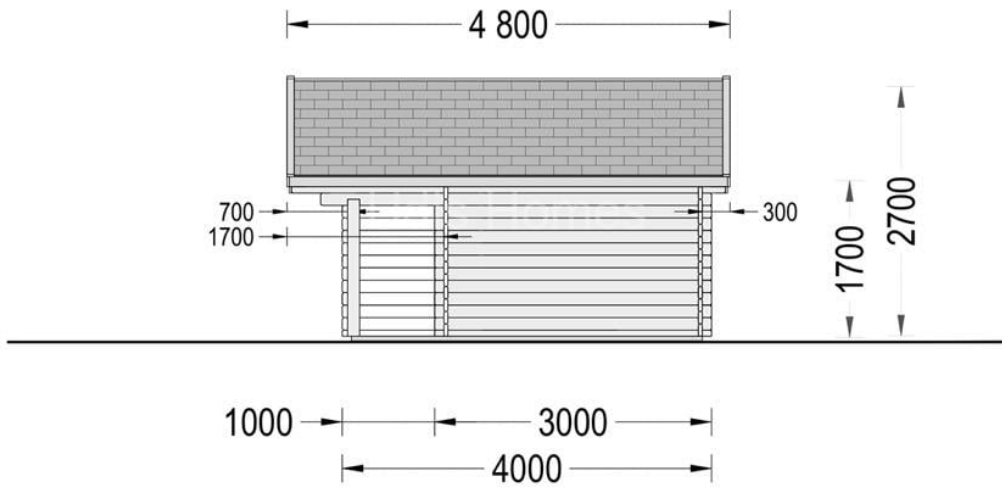
*Material Pin si Molid Nordic*  
*Grinzi de fundatie tratate in autoclava*  
*Pereti opusi interschimbabili*  
*Podea cu nut si feder inclus (in functie de modelul ales)*  
*Usi si ferestre rezistente la umiditate*  
*Feroneria inclusa*  
*Asterala cu suport intarit*  
*TVA inclus*  
*Proiect tehnic*  
*Rezistenta mai buna la putregai, mucegai si carii*  
*Fabricat protejand padurile*



# SPECIFICATIILE SI IMAGINILE TEHNICE









## SPECIFICATIILE TEHNICE

Dimensiuni ferestre	1* 138 cm x 105 cm; 2* 70 cm x 105 cm
Grosime perete	44 mm
Inaltime la coama	270 cm
Inaltime la streasina	169 cm
Material	Pin nordic natural, crescut lent
Material acoperis	Placi de grosime 19-20 mm (Nut și Feder inclus)
Material de podea	Placi de grosime 19-20 mm (Nut și Feder inclus)
Material invelitoare	Optional
Panta acoperisului	12.8°
Suprafata acoperis	36 mp
Total metri patrati	28 m <sup>2</sup>
Usa latime x inaltime	1* 161 cm x 192 cm, 1* 69 cm x 172 cm