



CASA IZOLATA PREMIUM (34MM + PLACARE) 10.5×4.5 M, 47 M² CU 2 DORMITOARE

Produs #AV2520

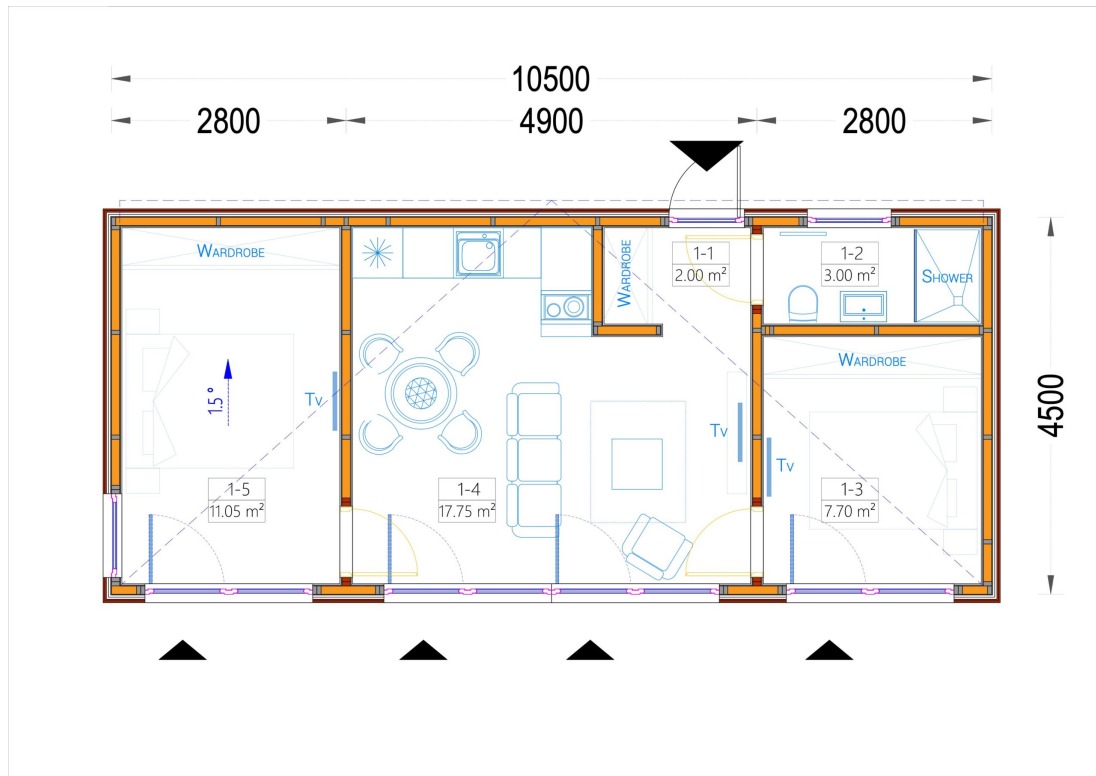
PRETUL PRODUSULUI: 19630 € (~~19630~~)

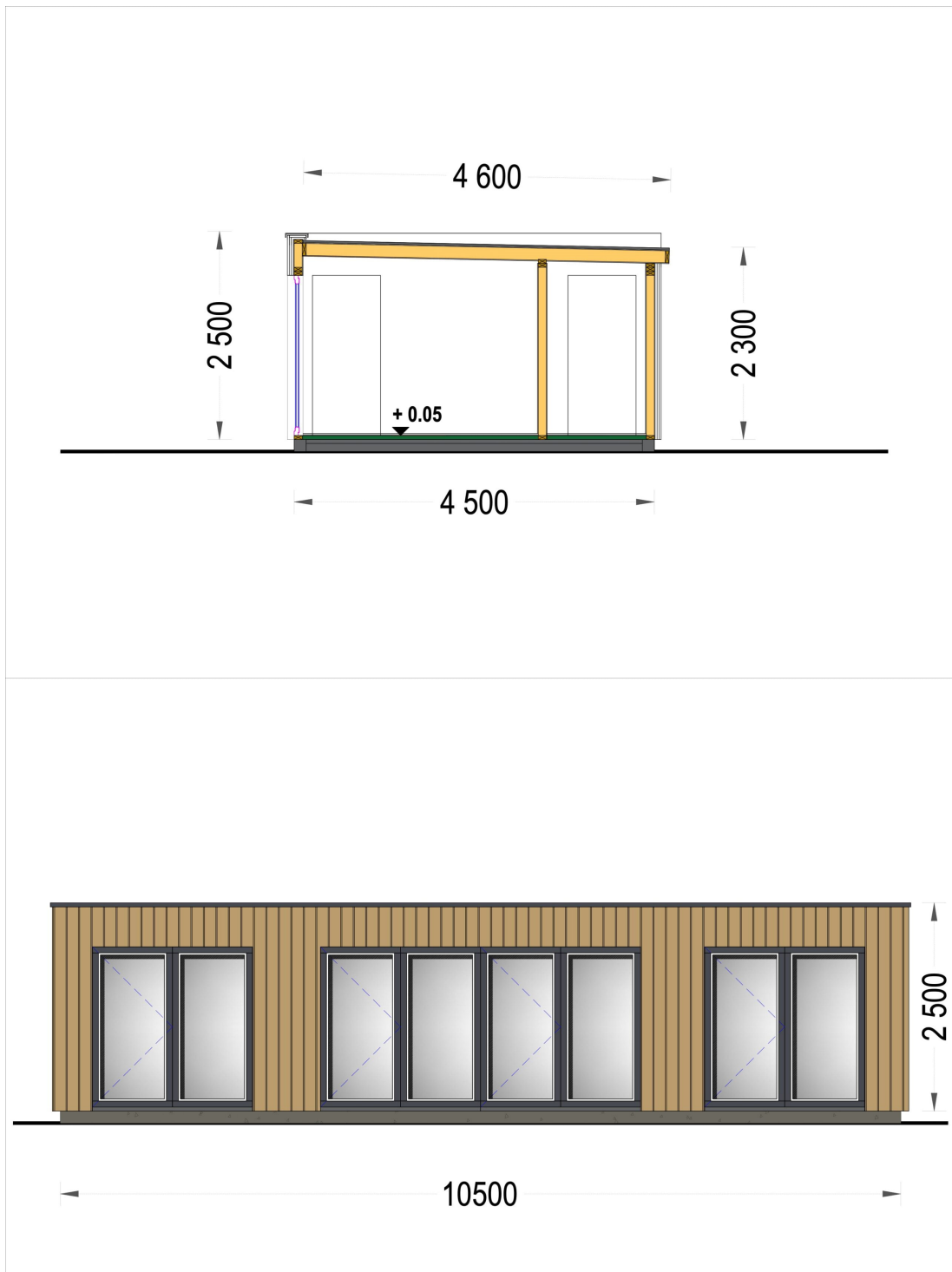
Pretul include: grinzi de fundatie tratate in autoclava, pereti (grinzi imbinare nut si feder pe cant si chertate la capete), podea (dusumea 20 mm imbinare nut si feder), usi si ferestre din lemn cu geam termopan (4/6/4, spatiu

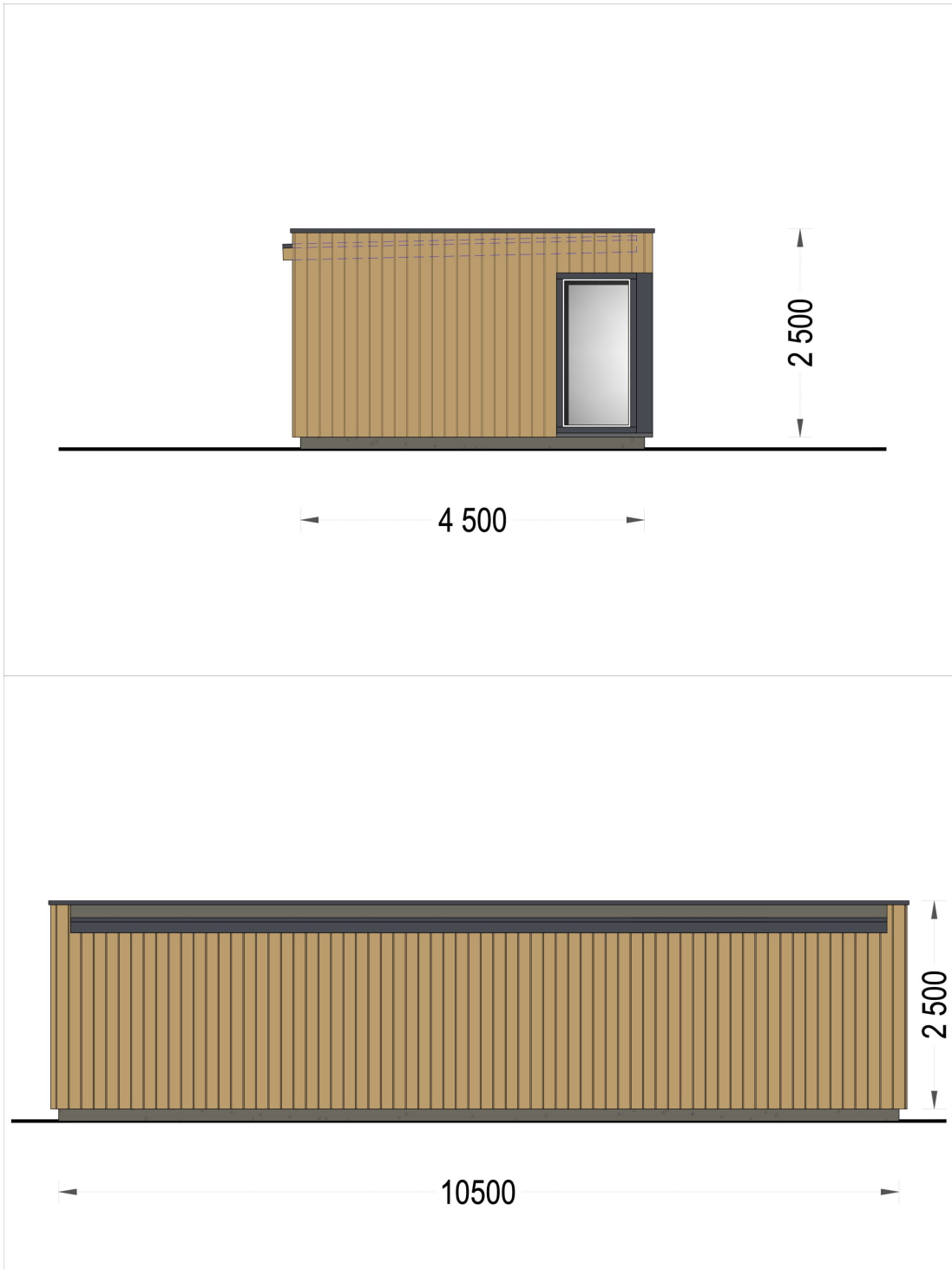


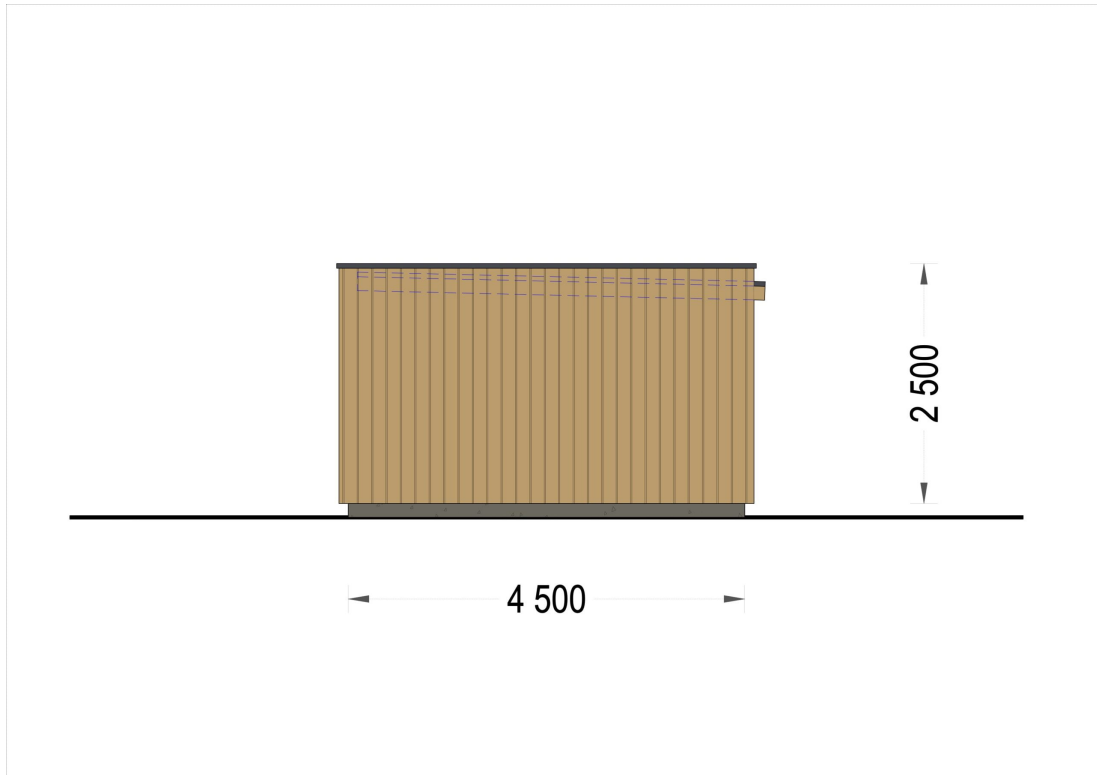
Material Pin si Molid Nordic
Grinzi de fundatie tratate in autoclava
Pereti opusi interschimbabili
Podea cu nut si feder inclus (in functie de modelul ales)
Usi si ferestre rezistente la umiditate
Feroneria inclusa
Asterala cu suport intarit
TVA inclus
Proiect tehnic
Rezistenta mai buna la putregai, mucegai si carii
Fabricat protejand padurile

SPECIFICATIILE SI IMAGINILE TEHNICE











SPECIFICATIILE TEHNICE

Dimensiuni externe	1050 x 450 cm
Dimensiuni ferestre	1* 55 x 95 cm; 1* 95 x 195 cm; 4* 195 x 195 cm
Grosime perete	34 mm + placare
Inaltime la coama	250 cm
Inaltime la streasina	230 cm
Izolatie	10cm la podea, 10cm la pereti ,10cm la acoperis Se poate face orice grosime de izolatie dorita
Material	Pin nordic natural,crescut lent
Material acoperis	Placi de grosime 19-20 mm (Nut și Feder inclus)
Material de podea	Placi de grosime 18-20 mm (Nut și Feder inclus)
Material invelitoare	Optional
Total metri patrati	47.25 m ²
Tratament pentru lemn	Opțional
Usa latime x	