



# CASA DIN LEMN VICTORIA 63 M<sup>2</sup> + TERASA 11 M<sup>2</sup> CU 2 DORMITOARE

Produs #AV320

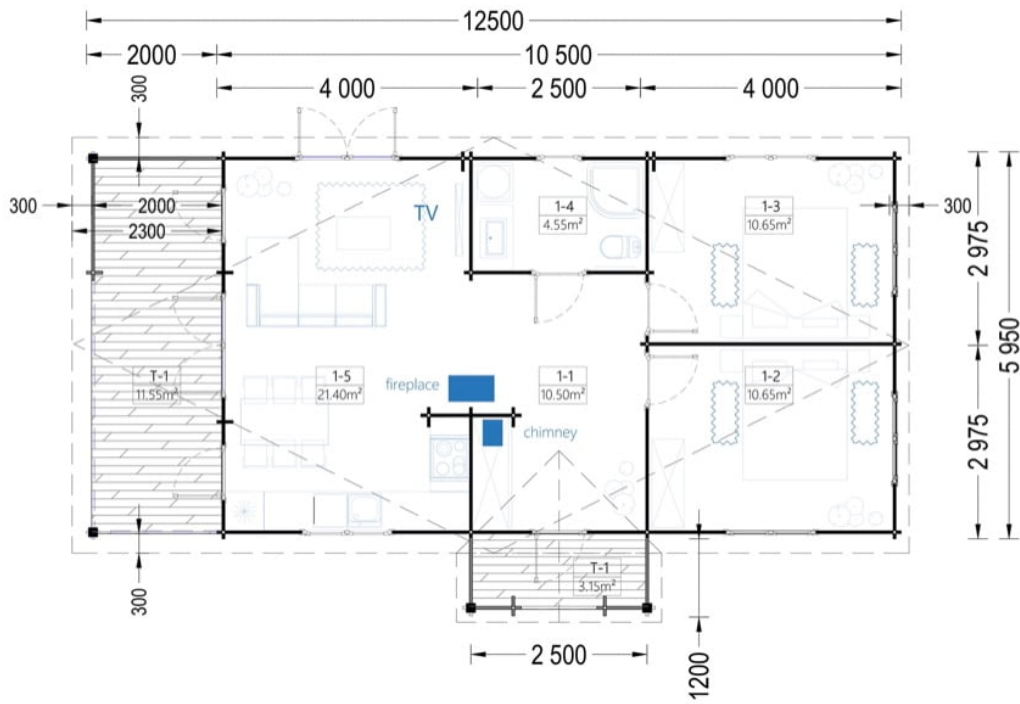
**PRETUL PRODUSULUI: 17590 € (~~17590~~)**

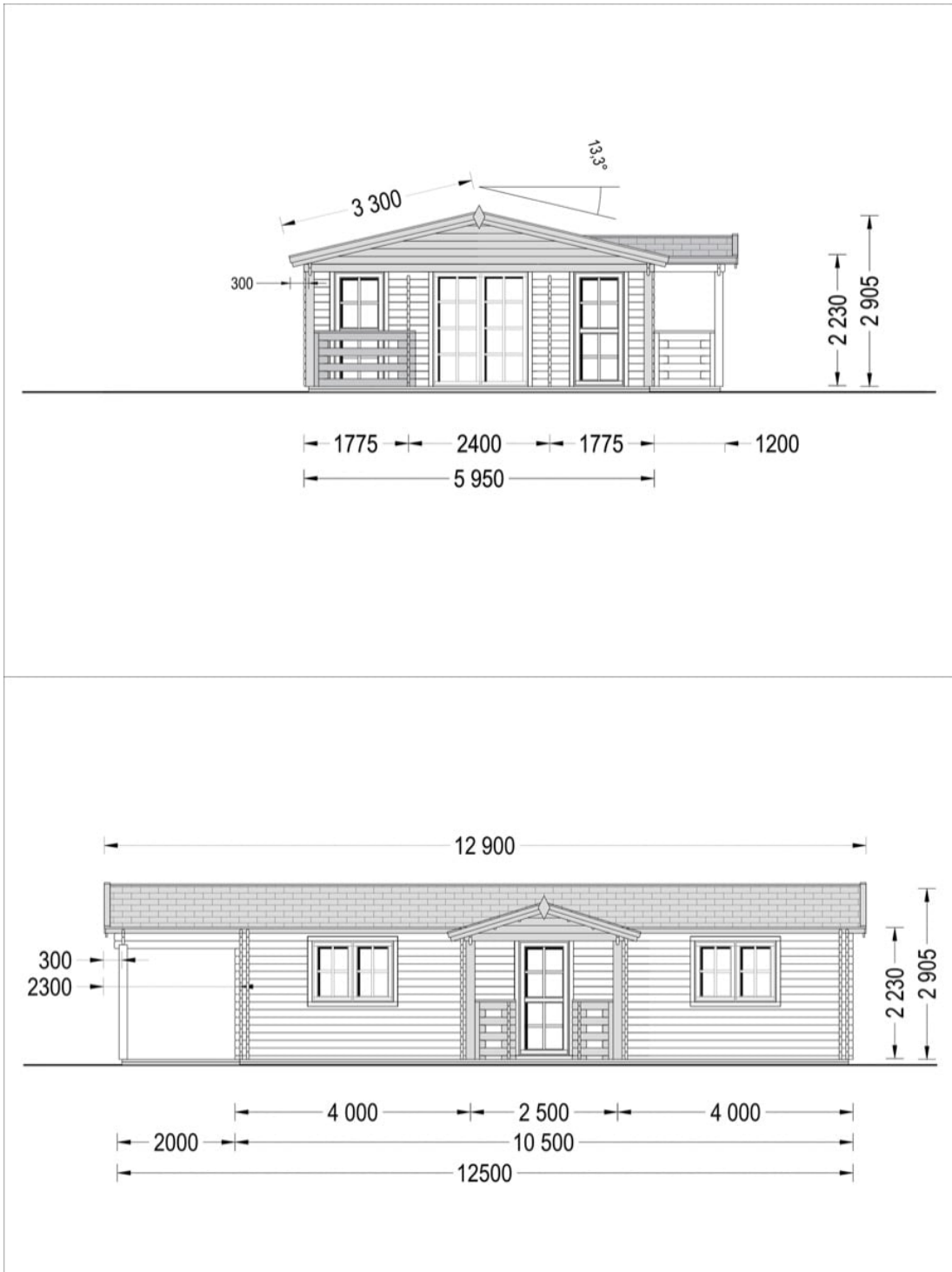
*Pretul include: grinzi de fundatie tratate in autoclava, pereti (grinzi imbinare nut si feder pe cant si chertate la capete), podea (dusumea 20 mm imbinare nut si feder), usi si ferestre din lemn cu geam termopan (4/6/4, spatiu*

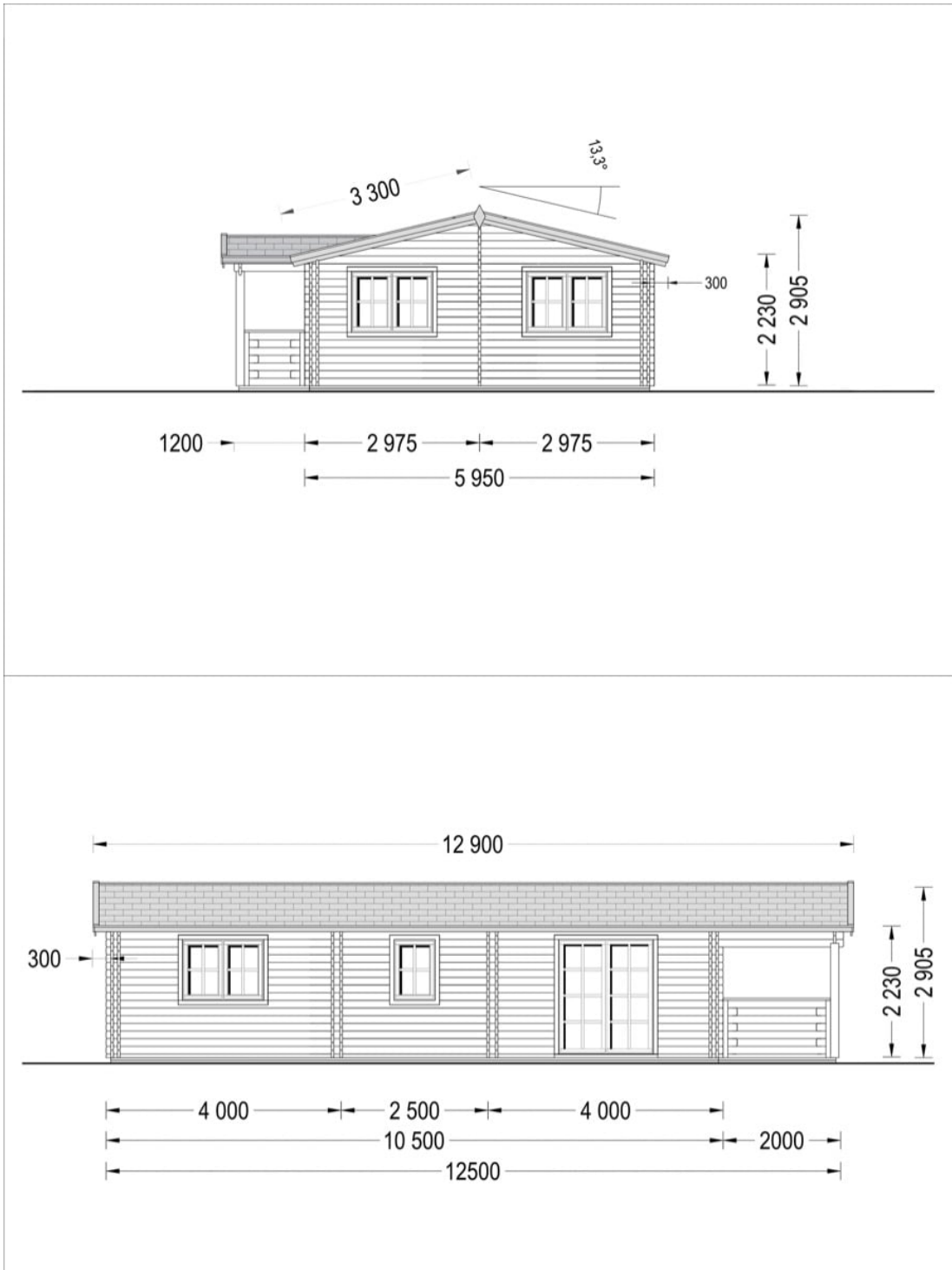


*Material Pin si Molid Nordic*  
*Grinzi de fundatie tratate in autoclava*  
*Pereti opusi interschimbabili*  
*Podea cu nut si feder inclus (in functie de modelul ales)*  
*Usi si ferestre rezistente la umiditate*  
*Feroneria inclusa*  
*Asterala cu suport intarit*  
*TVA inclus*  
*Proiect tehnic*  
*Rezistenta mai buna la putregai, mucegai si carii*  
*Fabricat protejand padurile*

# SPECIFICATIILE SI IMAGINILE TEHNICE









## SPECIFICATIILE TEHNICE

|                       |  |
|-----------------------|--|
| Dimensiuni ferestre   | 1* 70 cm x 105 cm; 5* 138 cm x 105 cm; 2* 85 cm x 192 cm |
| Grosime perete        | 44 mm  |
| Inaltime la coama     | 290.5 cm   |
| Inaltime la streasina | 223 cm   |
| Material              | Pin nordic natural,crescut lent                          |
| Material acoperis     | Placi de grosime 19-20 mm (Nut și Feder inclus)          |
| Material de podea     | Placi de grosime 19-20 mm (Nut și Feder inclus)          |
| Material invelitoare  | Optional   |
| Panta acoperisului    | 13,3 °   |
| Suprafata acoperis    | 90 mp  |
| Total metri patrati   | 63 m <sup>2</sup>  |
| Usa latime x inaltime | 4* 85 cm x 192 cm; 2* 161 cm x 192 cm                    |