



CASA IZOLATA DIN LEMN VICTORIA 63 M² + VERANDA 11,5 M² CU 2 DORMITOARE

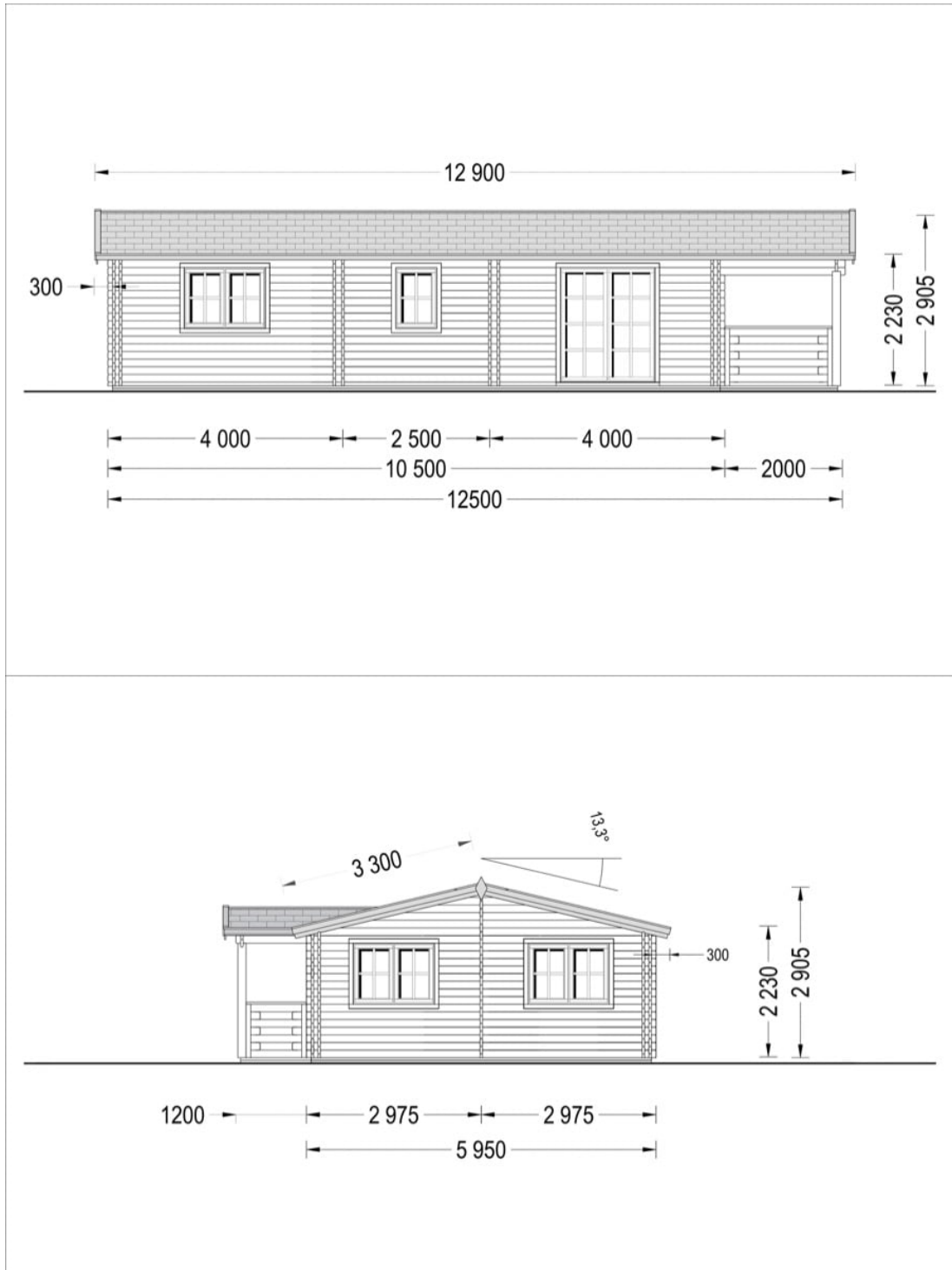
Produs #AV320-2

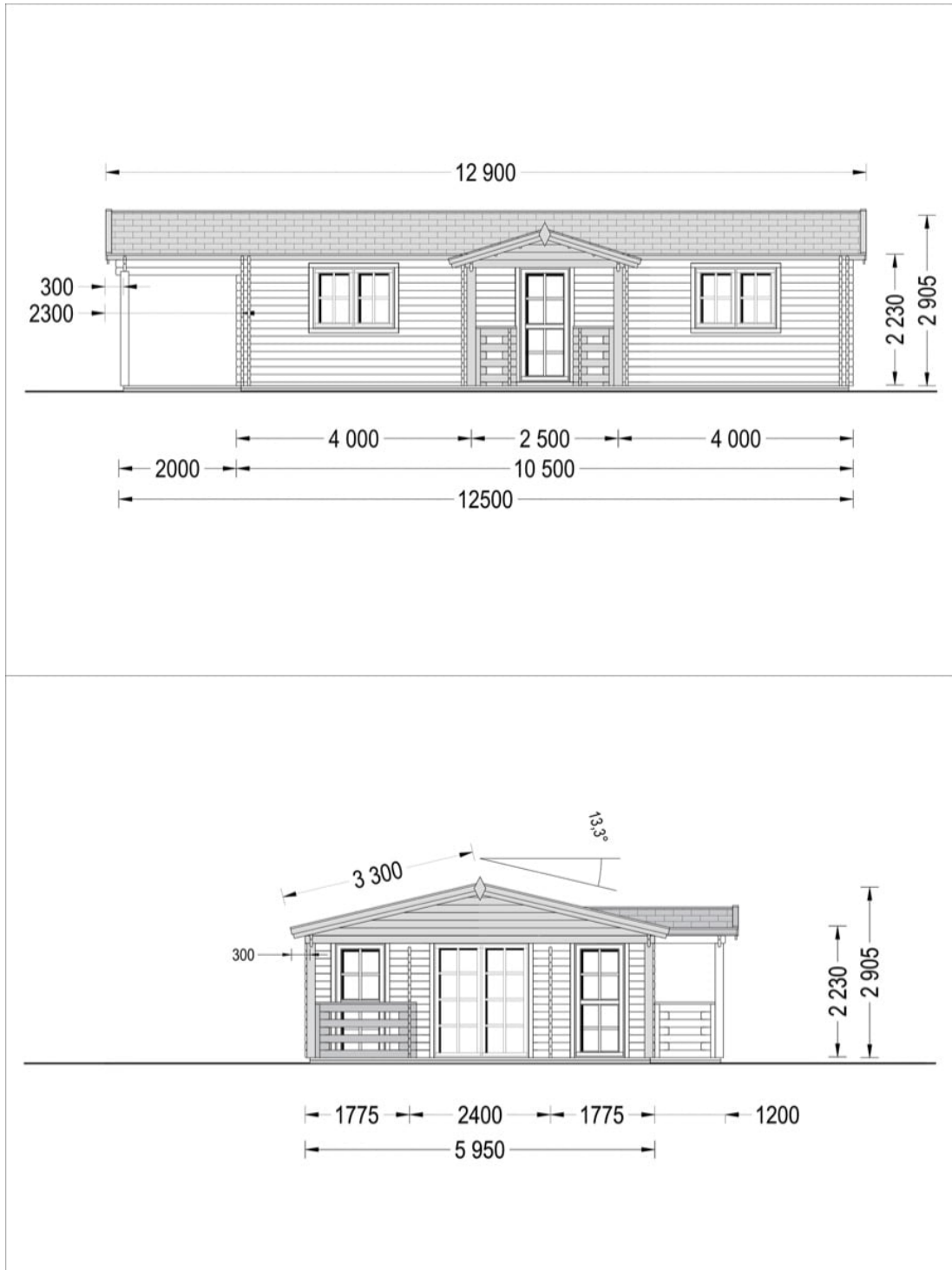
PRETUL PRODUSULUI: 25700 € (~~25700~~)

Pretul include: grinzi de fundatie tratate in autoclava, pereti (grinzi imbinare nut si feder pe cant si chertate la capete), podea (dusumea 20 mm imbinare nut si feder), usi si ferestre din lemn cu geam termopan (4/6/4, spatiu



Material Pin si Molid Nordic
Grinzi de fundatie tratate in autoclava
Pereti opusi interschimbabili
Podea cu nut si feder inclus (in functie de modelul ales)
Usi si ferestre rezistente la umiditate
Feroneria inclusa
Asterala cu suport intarit
TVA inclus
Proiect tehnic
Rezistenta mai buna la putregai, mucegai si carii
Fabricat protejand padurile







SPECIFICATIILE TEHNICE

Grosime perete	44+44 mm
Inaltime la streasina	223 cm
Material	Pin nordic natural,crescut lent
Material acoperis	placi din lemn 19-20mm + capriori + izolatie 100 mm
Material de podea	Placi de grosime 19-20 mm (Nut și Feder inclus)izolatie 100 mm XPS
Material invelitoare	Optional
Panta acoperisului	13,3 °
Suprafata acoperis	90 mp
Total metri patrati	63 m ²
Usa latime x inaltime	4* 85 cm x 192 cm; 2* 161 cm x 192 cm